

Informationsstelle Bio-Siegel

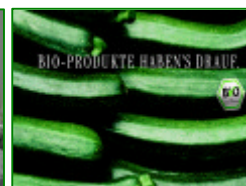
bei der Öko-Prüfzeichen GmbH
 Godesberger Allee 125 - 127
 53175 Bonn
 Tel.: 0228- 53689-12
 Fax: 0228- 53689-29
 E-Mail: kommunikation@opez.de

Marktimplementierung des Bio-Siegels
STAND 31.DEZEMBER 2004



INHALTSVERZEICHNIS

1. ZUSAMMENFASSUNG	2
2. EINZELPARAMETER	4
2.1 BETEILIGTE UNTERNEHMEN / NEUE BIO-SIEGEL-PRODUKTE	4
2.2 ANZAHL DER PRODUKTE PRO UNTERNEHMEN	5
2.3 CHARAKTERISIERUNG DER UNTERNEHMEN	7
2.3.1 BETRIEBSART	7
2.3.2 VERTEILUNG DER BETRIEBE AUF DIE BUNDESLÄNDER	9
2.4 DIE BIO-SIEGEL-PRODUKTE	10
2.4.1 AUFSPALTUNG DES WARENANGEBOTS AUF DIE BETRIEBE	10
2.4.2 WARENGRUPPEN	10



Bis Ende 2004 zeigten 1.231 Unternehmen die Nutzung des Bio-Siegels für 23.931 Produkten an.

Die Unternehmen, die Produkte mit dem Bio-Siegel kennzeichnen wollen, müssen entsprechend der Öko-Kennzeichenverordnung diese vor dem Inverkehrbringen bei der Informationsstelle Bio-Siegel bei der ÖPZ GmbH anzeigen. Dieser Bericht ist die statistische Auswertung dieser Nutzungsanmeldungen.

1. Zusammenfassung

- Bis zum **31. Dezember 2004** zeigten **1.231** Unternehmen für **23.931** Produkte die Kennzeichnung mit dem Bio-Siegel an.
- Es kommen seit der Einführung des staatlichen Zeichens am 05. September 2001 **im Durchschnitt täglich** rund **19,7** Bio-Siegel-Produkte und **1,01** Unternehmen neu hinzu.
- Jedes beteiligte Unternehmen kennzeichnet im Schnitt rund **19,44 Produkte** aus **1,74 Warengruppen** mit dem Bio-Siegel. ⇒ mehr dazu auf **Seite 4**
- Das Gros der beteiligten Unternehmen stellen mit rund einem Drittel aller Betriebe weiterhin die **Verarbeiter** (32,0 Prozent). Etwa jedes vierte Unternehmen hat eine Mischfunktion (29,9 Prozent) oder ist als Erzeuger bzw. Erzeugergemeinschaft (23,7 Prozent) tätig. Rund jedes siebte involvierte Unternehmen treibt mit Bio-Siegel-Produkten Handel (14,5 Prozent). ⇒ mehr dazu auf den **Seiten 7 und 8**
- Die Verarbeiter kennzeichnen mit 26,7 Prozent und die Unternehmen mit **Verarbeiter- und Handelsfunktion** mit 25,9 Prozent je mehr als ein Viertel aller besiegelter Lebensmittel. Etwas mehr als ein Fünftel der Bio-Siegel-Produkte stammt von Handelsbetrieben (21,5 Prozent). Die Erzeuger und Erzeugergemeinschaften steuern 11,2 Prozent der angezeigten Produkte bei. ⇒ mehr dazu auf **Seiten 8**
- 58 Betriebe nutzen das Siegel auf **100 oder mehr Produkten**. Diese Gruppe stellt 47,7 Prozent aller Bio-Siegel-Produkte und 4,7 Prozent aller beteiligten Unternehmen. 21 Betriebe haben die Nutzung des Bio-Siegels für über 200 Lebensmittel angezeigt. ⇒ mehr dazu auf den **Seiten 5 und 6**
- Aus **Bayern** (19,7 Prozent), NRW (15,3 Prozent), Baden-Württemberg (15,3 Prozent) und Niedersachsen (13,4 Prozent) kommen weiterhin die meisten beteiligten Unternehmen. ⇒ siehe dazu **Seiten 9**
- Die höchste Anzahl an Produkten mit dem Bio-Siegel und an beteiligten Unternehmen findet man - unverändert seit der Einführung des staatlichen Zeichens - bei der Warengruppe **„Brot- und Backwaren“**. Die zweitstärkste Warengruppe (Produkte) ist die der „Fleisch- und Wurstwaren“.
 - 208 Unternehmen haben die Bio-Siegel-Nutzung für 2.829 **Brot- und Backwaren** bei der Informationsstelle Bio-Siegel angezeigt.
 - 156 Betriebe haben die Kennzeichnung von 2.584 Lebensmittel aus der Warengruppe **„Fleisch- und Wurstwaren“** angemeldet.⇒ mehr dazu auf den **Seiten 10 bis 12**
- Das Bio-Siegel ist fest am Markt implementiert und das Sortiment mit gekennzeichneten Lebensmitteln weitet sich kontinuierlich weiter aus.
- 2004 kamen insgesamt über 4.200 Produkte mit dem Bio-Siegel neu hinzu.

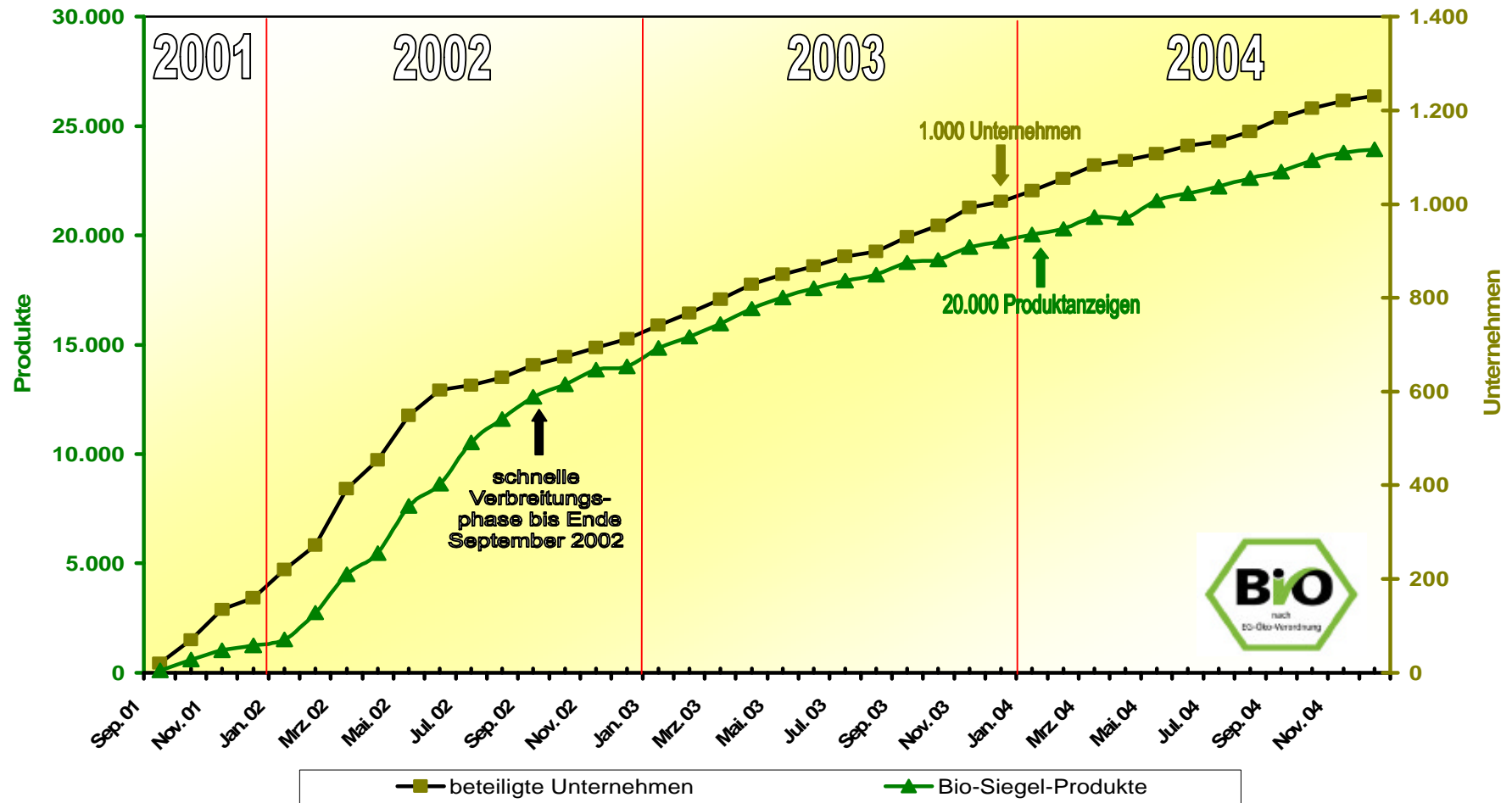


Abb. 1: Anzahl der Produkte mit dem Bio-Siegel (grüne Kurve) und Anzahl der beteiligten Unternehmen (olive Kurve)

2. Einzelparameter

2.1 Beteiligte Unternehmen / Neue Bio-Siegel-Produkte

- **4.104 Erstanfragen** verschiedener Unternehmen und Institutionen des Marktes gingen in den 40 Monaten seit der Einführung des Bio-Siegels bei der Informationsstelle Bio-Siegel bei der ÖPZ GmbH ein.
- **1.231 Betriebe** haben bis Ende 2004 die Kennzeichnung von **23.931 Produkten** bei der Informationsstelle Bio-Siegel angezeigt (Anzeigepflicht gemäß der Öko-Kennzeichenverordnung). Auf jedes Unternehmen kommen im Schnitt **19,44** besiegelte Lebensmittel.
- Seit Bekanntgabe des staatlichen Zeichens sind bis Ende 2004 1.214 Tage vergangen. So kommen auf jeden Tag durchschnittlich **19,7** neu angezeigte Produkte und **1,01** neue Nutzer des Bio-Siegels hinzu.

Tab. 1: Kumulierte Anzahl der beteiligten Unternehmen, der Bio-Siegel-Produkte und die durchschnittliche Anzahl der besiegelten Produkte pro Unternehmen

		Anzahl der beteiligten Betriebe - kumuliert	Anzahl der Bio-Siegel-Produkte - kumuliert	Anzahl der Produkte pro Unternehmen
2001	September	14	45	3,21
	Oktober	82	400	4,88
	November	135	1.021	7,56
	Dezember	160	1.247	7,79
2002	Januar	220	1.510	6,86
	Februar	272	2.753	10,12
	März	392	4.494	11,46
	April	454	5.468	12,04
	Mai	549	7.635	13,91
	Juni	603	8.627	14,31
	Juli	613	10.544	17,2
	August	630	11.603	18,42
	September	656	12.621	19,24
	Oktober	674	13.180	19,55
	November	694	13.869	19,98
	Dezember	712	14.007	19,67
2003	Januar	742	14.844	20,01
	Februar	767	15.358	20,02
	März	797	15.951	20,01
	April	829	16.659	20,10
	Mai	850	17.163	20,19
	Juni	868	17.575	20,25
	Juli	888	17.931	20,20
	August	899	18.207	20,25
	September	930	18.759	20,17
	Oktober	954	18.880	19,79
	November	992	19.457	19,61
	Dezember	1.006	19.729	19,61
2004	Januar	1.029	20.042	19,48
	Februar	1.055	20.297	19,24
	März	1.083	20.837	19,24
	April	1.093	20.818	19,04
	Mai	1.107	21.569	19,50
	Juni	1.124	21.915	19,50
	Juli	1.134	22.226	19,60
	August	1.155	22.620	19,58
	September	1.184	22.925	19,36
	Oktober	1.205	23.439	19,45
	November	1.221	23.790	19,48
	Dezember	1.231	23.931	19,44

2.2 Anzahl der Produkte pro Unternehmen

- Im Durchschnitt kommen auf jedes beteiligte Unternehmen 19,44 angezeigte Produkte mit dem Bio-Siegel.
- Tatsächlich kennzeichnen allerdings mehr als zwei Drittel aller Unternehmen (68,6 Prozent) **weniger als zehn** Produkte mit dem Bio-Siegel. Diese Gruppe stellt 10,9 Prozent der besiegelten Lebensmittel.
- 58 Unternehmen haben **100 oder mehr Produkte** mit dem Bio-Siegel angemeldet. Diese Gruppe stellt 47,7 Prozent aller besiegelten Produkte und 4,7 Prozent aller beteiligten Unternehmen. Sie gliedert sich vor allem in Verarbeiter (15), Handelsunternehmen (16) und Unternehmen, die beide Aufgaben erfüllen (19), auf (siehe TAB. 2 B).
- Die 21 Unternehmen **mit mehr als 200** gekennzeichneten Waren liefern bereits mehr als ein Viertel (26,7 Prozent) der angezeigten Bio-Siegel-Lebensmittel.
- Die zahlenmäßig größte Gruppe der beteiligten Unternehmen kennzeichnet mehr als ein, aber **weniger als zehn Produkte** mit dem staatlichen Zeichen. Sie machen fast die Hälfte aller besiegelnden Betriebe aus (46,9 Prozent) und stellen 9,8 Prozent aller Bio-Siegel-Produkte (siehe TAB. 2 A).

TAB. 2 A: Anzahl der Produkte pro Unternehmen und durchschnittliche Anzahl der Produkte in der jeweiligen Gruppe – Stand 31.12.2004

Ende 2004	Produkte		Betriebe		Durchschnitt
	Anzahl	Prozent	Anzahl	Prozent	
Über 200 Produkte pro Unternehmen	6.386	26,7	21	1,7	304
Über 100 Produkte pro Unternehmen	5.037	21,0	37	3,0	136
Über 50 Produkte pro Unternehmen	3.971	16,6	59	4,8	67
Über 20 Produkte pro Unternehmen	4.020	16,8	128	10,4	31
Über 10 Produkte pro Unternehmen	1.910	8,0	142	11,5	13
Weniger als 10 Produkte pro Untern.	2.340	9,8	577	46,9	4
Ein Produkt pro Unternehmen	267	1,1	267	21,7	1
Summe	23.931		1.231		

TAB. 2 B: Aufgliederung der Unternehmen mit 100 und mehr als 100 Bio-Siegel-Produkten nach der Betriebsart – Stand 31.12.2004

Betriebsart	Anzahl	Anteil in Prozent
Erzeuger	3	5,2
Verarbeiter	15	25,9
Handel	16	27,6
Erzeuger und Verarbeiter	1	1,7
Erzeuger und Handel	2	3,4
Verarbeiter und Handel	19	32,8
Erzeuger/ Handel/ Verarbeitung	2	3,4
Summe	58	

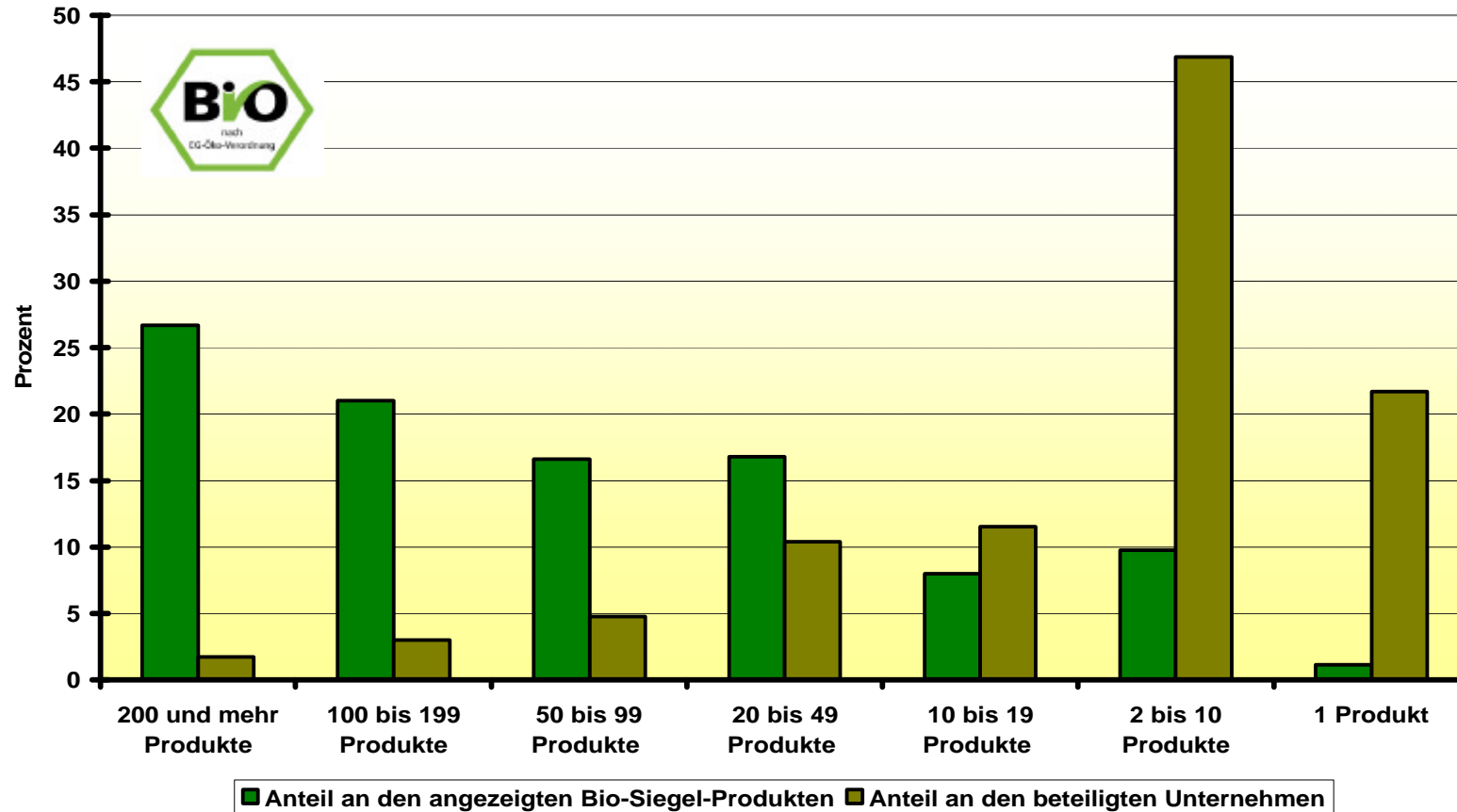


Abb.2: Die einzelnen Unternehmen haben abhängig von ihrem Sortiment für unterschiedlich viele Produkte die Nutzung des Bio-Siegels angezeigt. So haben Ende 2004 21 Unternehmen (1,7 Prozent aller Unternehmen – olive Balken) über 200 Produkte angezeigt. Dies sind zusammen rund 6.400 Produkte und damit 27 Prozent aller gekennzeichneten Produkte (grüne Balken).

2.3 Charakterisierung der beteiligten Unternehmen

2.3.1 Betriebsart

- Betrachtet man die Aufteilung der beteiligten Unternehmen in die verschiedenen Betriebsarten, so ist seit Frühjahr 2003 keine wesentliche Veränderung zu verzeichnen.
- Mit 32,0 Prozent aller beteiligten Betriebe stellen die **Verarbeiter** seit Einführung des Bio-Siegels das Gros beim Einsatz des staatlichen Zeichens (siehe Tabelle 3 A).
- Mit 14,5 Prozent aller beteiligten Unternehmen ist der **Handel** unverändert sowohl im Fachhandel als auch im Lebensmitteleinzelhandel gut vertreten.
- Die **Erzeuger** und Erzeugergemeinschaften machen mit 23,7 Prozent rund ein Viertel der Unternehmen aus.
- Betriebe mit mehreren Unternehmenszwecken (Kombinationen der Betriebsziele: Erzeuger, Verarbeiter, Händler) haben Ende 2004 einen Anteil von 29,9 Prozent. Die größte Gruppe dieser „**Mischunternehmen**“ stellt mit Abstand die mit Verarbeiter- und Handelsfunktion (12,7 Prozent).

TAB. 3 A: Aufteilung der Unternehmen nach der Betriebsart

Betriebsart	Dezember 2004	
	Anzahl	Anteil in Prozent
Erzeuger	278	22,6
Erzeugergemeinschaften	14	1,1
Verarbeiter	394	32,0
Handel	178	14,5
Erzeuger und Verarbeiter	82	6,7
Erzeuger und Handel	74	6,0
Verarbeiter und Handel	156	12,7
Erzeuger und Handel und Verarbeitung	55	4,5
Summe	1.231	

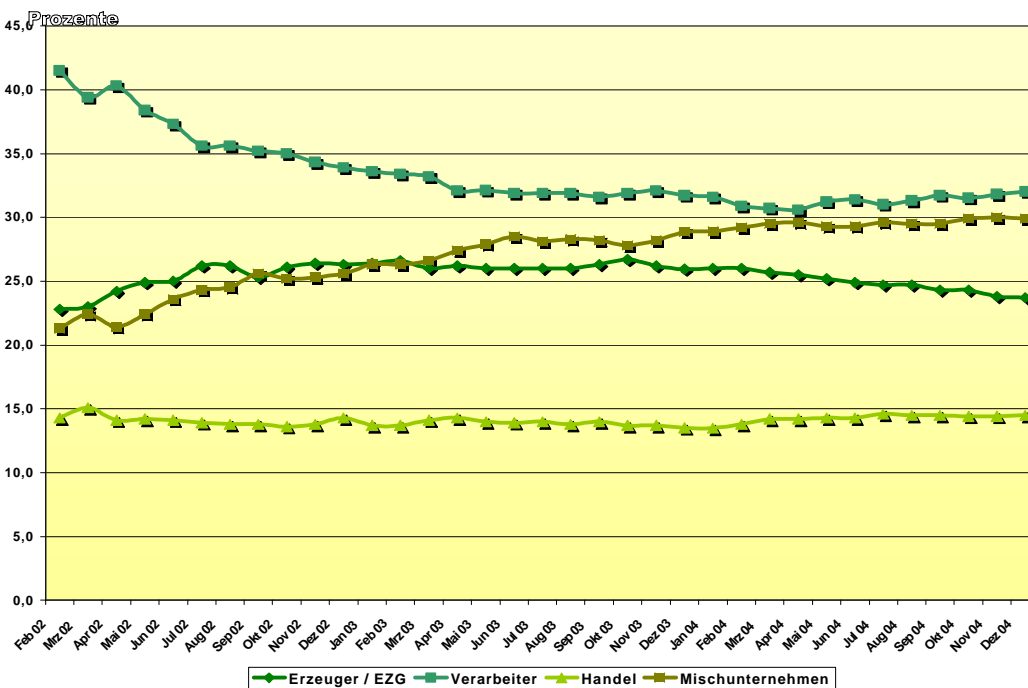


ABB. 3 A: Besiegelnde Unternehmen nach der Betriebsart im jeweiligen Monat

- Die **Verarbeiter** stellen nicht nur die größte Gruppe der beteiligten Unternehmen (32,0 Prozent), sondern zeigen dicht gefolgt von den Unternehmen mit Verarbeiter- und Handelsfunktion (25,9 Prozent) auch die meisten besiegelten Produkte (26,7 Prozent) an. Die Anzahl der Produkte pro Verarbeiter liegt bei 16,2 (siehe Tabelle 3 B).
- Die durchschnittliche Anzahl der Bio-Siegel-Produkte pro Unternehmen einer Betriebsart ist – wie erwartet – beim Handel (28,9 Produkte) und bei den Unternehmen mit **Handels- und Verarbeitungsfunktion** (39,7 Produkte) am höchsten.
- Die beteiligten **Landwirte** liefern 11,2 Prozent aller Bio-Siegel-Produkte. Auf jeden Erzeuger kommen im Schnitt neun besiegelte Lebensmittel.

TAB. 3 B: Aufteilung der Unternehmen nach der Betriebsart und die durchschnittliche Anzahl der besiegelten Lebensmittel pro Unternehmen einer Betriebsart – Stand 31.12.2004

Betriebsart	Anzahl der Betriebe	Anteil in Prozent	Anzahl der BS-Produkte	Anteil in Prozent	Produkte pro Betrieb im Durchschnitt
Erzeuger / Erzeugergemeinschaften	292	23,7	2.669	11,2	9,1
Verarbeiter	394	32,0	6.387	26,7	16,2
Handel	178	14,5	5.152	21,5	28,9
Erzeuger und Verarbeiter	82	6,7	1.138	4,8	13,9
Erzeuger und Handel	74	6,0	1.313	5,5	17,7
Verarbeiter und Handel	156	12,7	6.196	25,9	39,7
Erzeugung / Handel / Verarbeitung	55	4,5	1.076	4,5	19,6
Summe	1.231		23.931		Durchschnitt: 19,4

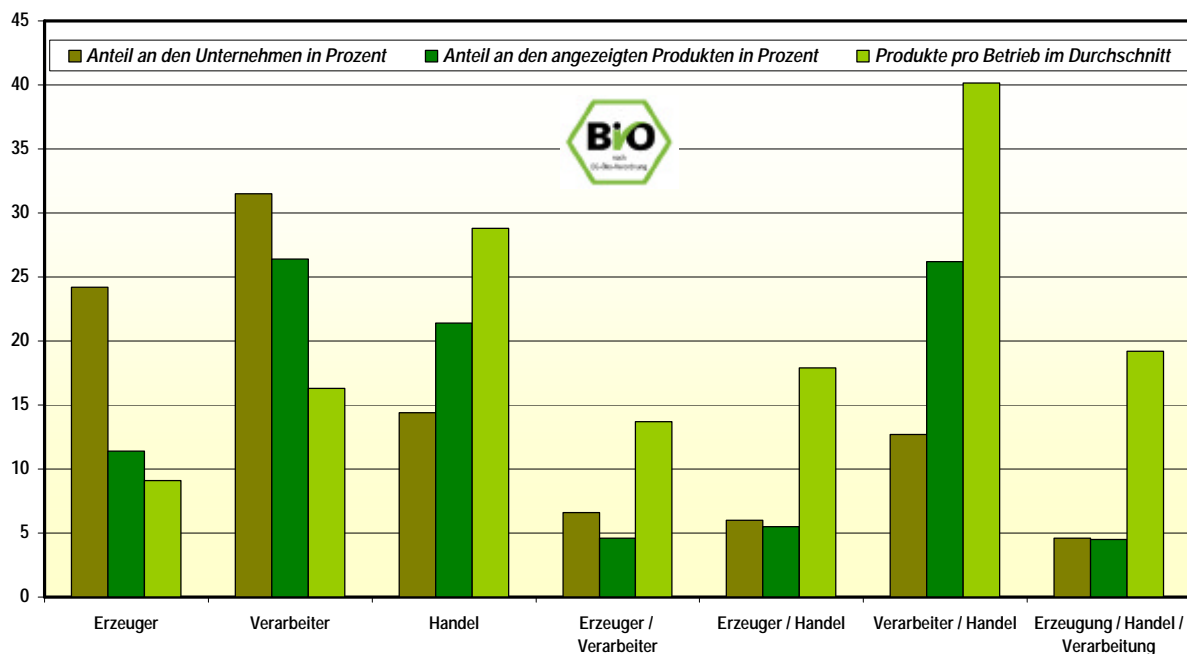


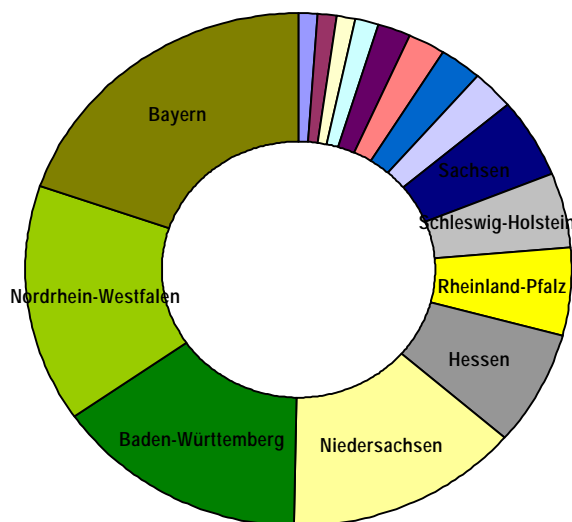
ABB. 3 B: Kennzeichnung der jeweiligen Betriebsart nach dem prozentualen Anteil an den beteiligten Unternehmen (olive Balken), dem prozentualen Anteil an den Produktanzeigen (grüne Balken) und nach der durchschnittlichen Anzahl der Produkte pro Unternehmen der jeweiligen Betriebsart (hellgrüne Balken).

2.3.2. Verteilung der beteiligten Unternehmen auf die Bundesländer

- Die Verteilung der Unternehmen auf die einzelnen Bundesländer hat sich seit Januar 2002 nur unwesentlich verändert.
- Nach wie vor sind **Bayern** (19,7 Prozent = Anteil der beteiligten Unternehmen), **NRW** (15,3 Prozent), **Baden-Württemberg** (15,3 Prozent) und **Niedersachsen** (13,4 Prozent) mit Abstand Spitzenreiter bei den Herkunftsbundesländern.

TAB. 4: Bio-Siegel-einsetzende Unternehmen in den verschiedenen Bundesländern – Ende Dezember 2004

Bundesländer	Ende 2004	
	Anzahl	Anteil in Prozent
Baden-Württemberg	171	15,3
Bayern	220	19,7
Berlin	27	2,4
Brandenburg	28	2,5
Bremen	11	1,0
Hamburg	29	2,6
Hessen	82	7,4
Mecklenburg-Vorpommern	22	2,0
Niedersachsen	149	13,4
Nordrhein-Westfalen	171	15,3
Rheinland-Pfalz	61	5,5
Saarland	11	1,0
Sachsen	50	4,5
Sachsen-Anhalt	15	1,3
Schleswig-Holstein	56	5,0
Thüringen	12	1,1
Summe	1.115	



Bremen	Saarland	Thüringen	Sachsen-Anhalt
Mecklenburg-Vorpommern	Berlin	Brandenburg	Hamburg
Sachsen	Schleswig-Holstein	Rheinland-Pfalz	Hessen
Niedersachsen	Baden-Württemberg	Nordrhein-Westfalen	Bayern

ABB. 4.: Verteilung der Unternehmen, die das Bio-Siegel einsetzen, auf die Herkunftsbundesländer

2.4 Die Bio-Siegel-Produkte

2.4.1 Aufspaltung des Warenangebots auf die beteiligten Unternehmen

- Bis Ende Dezember 2004 kommen im Durchschnitt auf jedes besiegelnde Unternehmen Produkte mit dem Bio-Siegel aus **1,74 Warengruppen**.
- **Unternehmensranking**
Anzahl der Unternehmen, die Produkte aus den jeweiligen Warengruppen kennzeichnen (siehe dazu auch Tab. 5) - Top-Ten der Warengruppen:

Platz	Warengruppe	Anzahl der Unternehmen	Prozentualer Anteil
1.	Brot und Backwaren	208	16,9
2.	Getränke (nichtalkoholisch)	163	13,2
3.	Fleisch- und Wurstwaren	156	12,7
4.	Gemüse	143	11,6
5.	Trockenfertigprodukte	139	11,3
6.	Süßwaren	120	9,7
7.	Milch- und Molkereiprodukte	117	9,5
8.	Brotaufstriche und Pasten	103	8,4
9.	Heißgetränke	94	7,6
10.	Nassfertigprodukte	84	6,8

2.4.2 Warengruppen

- Die Entwicklung der letzten Monate setzt sich kontinuierlich fort. Die Vielfalt in den einzelnen Warengruppen nimmt stetig zu.
- **Produkteranking**
Anzahl der Produkte mit dem Bio-Siegel in der jeweiligen Warengruppe (siehe dazu auch TAB. 5) – Warengruppen mit mehr als 1.000 Produkten:

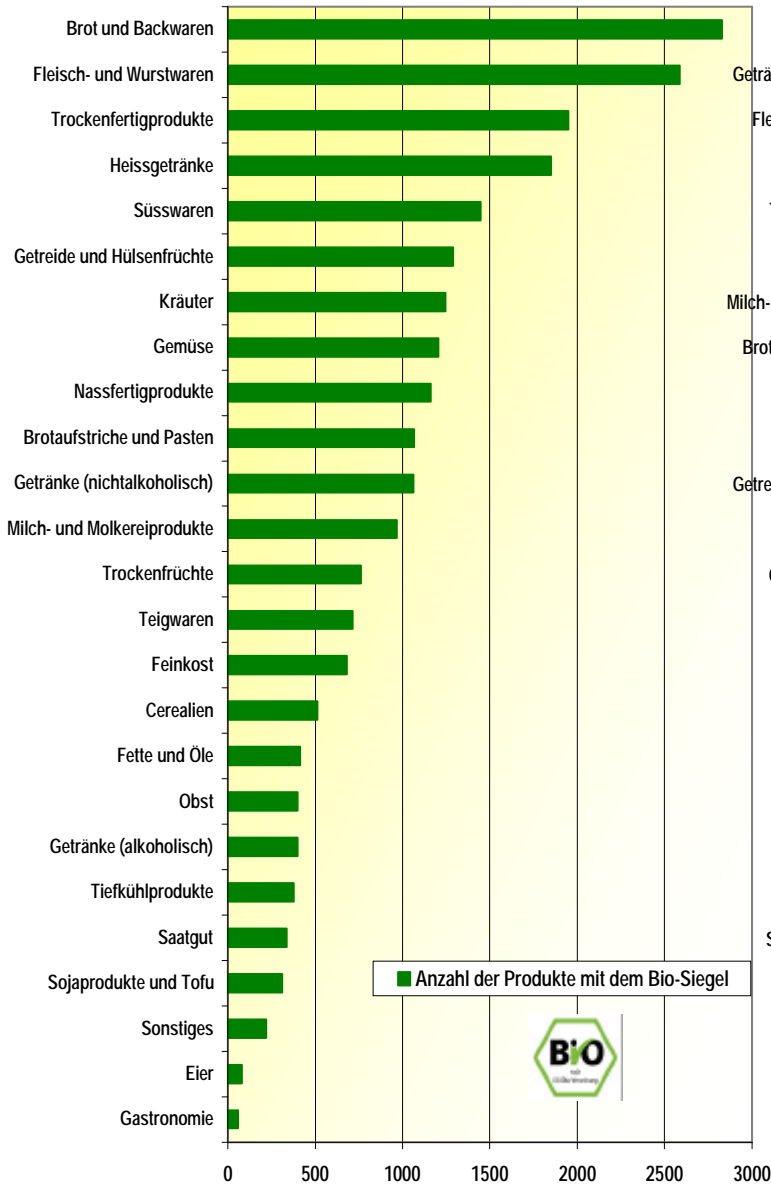
Platz	Warengruppe	Anzahl der Produkte	Prozentualer Anteil
1.	Brot und Backwaren	2.829	11,8
2.	Fleisch- und Wurstwaren	2.584	10,8
3.	Trockenfertigprodukte	1.949	8,1
4.	Heißgetränke	1.851	7,7
5.	Süßwaren	1.446	6,0
6.	Getreide und Hülsenfrüchte	1.290	5,4
7.	Kräuter	1.247	5,2
8.	Gemüse	1.207	5,0
9.	Nassfertigprodukte	1.162	4,9
10.	Brotaufstriche und Pasten	1.067	4,5
11.	Getränke (nichtalkoholisch)	1.064	4,4

- Die Warengruppe „**Brot- und Backwaren**“ nimmt in der Rangliste mit einem Anteil von rund 11,8 Prozent bei den gekennzeichneten Produkten und mit 16,9 Prozent bei den Unternehmen, die Produkte aus dieser Warengruppe angemeldet haben, seit 2001 unverändert Platz 1 ein (Aufschlüsselung in die einzelnen Produktgruppen siehe auch TAB. 5).

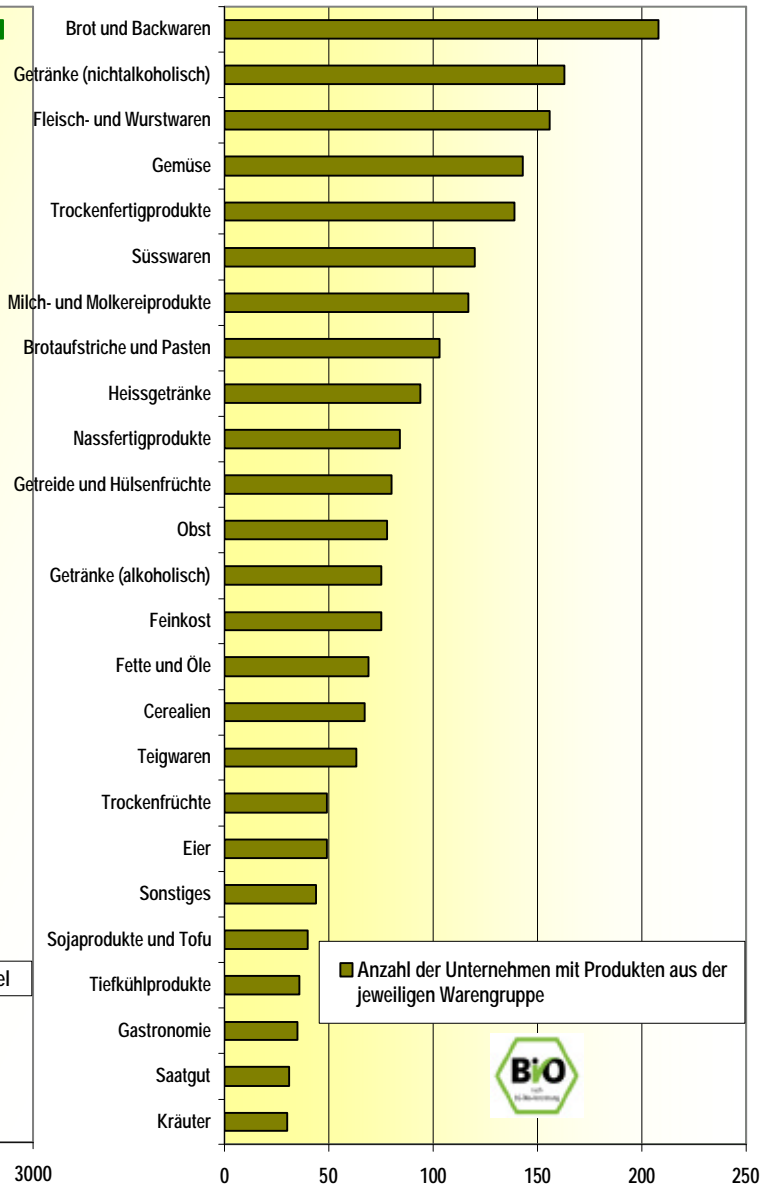
TAB. 5: Aufteilung der Warengruppen auf die "besiegelnden" Unternehmen, Anzahl der besiegelten Lebensmittel in einer Warengruppe und die durchschnittliche Anzahl der Produkte pro Unternehmen innerhalb einer Warengruppe

Warengruppen	Wie viele Unternehmen haben Bio-Siegel-Produkte in dieser Warengruppe angemeldet	Anteil in Prozent	Wie viele Produkte mit dem Bio-Siegel gibt es in dieser Warengruppe?	Anteil in Prozent	Produkte pro Unternehmen pro Warengruppe
Brot und Backwaren	208	16,9	2829	11,8	13,6
Brotaufstriche u. Pasten	103	8,4	1067	4,5	10,4
Cerealien	67	5,4	515	2,2	7,7
Eier	49	4,0	81	0,3	1,7
Feinkost	75	6,1	681	2,8	9,1
Fette und Öle	69	5,6	412	1,7	6,0
Fleisch- u. Wurstwaren	156	12,7	2584	10,8	16,6
Gemüse	143	11,6	1207	5,0	8,4
Getränke (alkoholisch)	75	6,1	399	1,7	5,3
Getränke (nicht alk.)	163	13,2	1064	4,4	6,5
Getreide u. Hülsenfr.	80	6,5	1290	5,4	16,1
Heißgetränke	94	7,6	1851	7,7	19,7
Kräuter	30	2,4	1247	5,2	41,6
Milch- u. Molkereipro.	117	9,5	970	4,1	8,3
Nassfertigprodukte	84	6,8	1162	4,9	13,8
Obst	78	6,3	399	1,7	5,1
Saatgut	31	2,5	337	1,4	10,9
Sojaprod. und Tofu	40	3,2	312	1,3	7,8
Sonstiges	44	3,6	219	0,9	5,0
Süßwaren	120	9,7	1446	6,0	12,1
Teigwaren	63	5,1	714	3,0	11,3
Tiefkühlprodukte	36	2,9	376	1,6	10,4
Trockenfertigprod.	139	11,3	1949	8,1	14,0
Trockenfrüchte	49	4,0	762	3,2	15,6
Gastronomie	35	2,8	58	0,2	1,7
Durchschnitt	85,9		957		11,1
Summe	2.148		23.931		

* Da verschiedene Unternehmen Produkte aus mehreren Warengruppen anbieten, ergibt sich durch Doppelnennung in Spalte 1 der TAB. 5 eine höhere Betriebsanzahl als absolut gegeben (2.148). Der Warengruppenparameter für Unternehmen (1,74) ergibt sich: 2.148 (Doppelnennung) geteilt durch 1.231 (tatsächliche Anzahl der Zeichennutzer) - siehe Seite 10.



ABILDUNG 5 A: Aufteilung der Produkte mit dem Bio-Siegel in die 25 unterschiedlichen Warengruppen



ABILDUNG 5 B: Aufteilung der beteiligten Unternehmen gemäß ihres Angebot in den verschiedenen Warengruppen

Weitere Informationen zum Bio-Siegel finden Sie unter: www.bio-siegel.de.

Gerne beantworten wir Ihnen auch weitere Fragen: Informationsstelle Bio-Siegel bei der ÖPZ GmbH; Dr. Burkhard Kape; Godesberger Allee 125-127; 53175 Bonn; Tel.: 0228-53689-12, Fax: 0228-53689-29, E-Mail: presse@oepz.de.