

MARKTIMPLEMENTIERUNG DES BIO-SIEGELS MONATSBERICHT DEZEMBER 2005

Die Unternehmen, die Produkte mit dem Bio-Siegel kennzeichnen wollen, müssen entsprechend der Öko-Kennzeichenverordnung diese vor dem erstmaligen Verwenden bei der Bundesanstalt für Landwirtschaft und Ernährung (BLE) anzeigen. Dieser Bericht ist die statistische Auswertung der Produktanzeigen bis zum 31.12.2005. Er fasst die wesentlichsten Parameter wie z.B. die Anzahl der Siegelnutzer und der Produktanzeigen zusammen.



Bundesanstalt für
Landwirtschaft und Ernährung

STAND 31.12.2005:

**1.489 UNTERNEHMEN ZEIGTEN DIE NUTZUNG
DES BIO-SIEGELS AUF 30.701 PRODUKTE AN.**



1) ENTWICKLUNG 2001 BIS 2005

1.489 Betriebe haben bis Ende 2005 die Kennzeichnung von 30.701 Produkten angezeigt. Jedes beteiligte Unternehmen kennzeichnet im Schnitt rund 20,6 Produkte aus rund 1,8 Warengruppen mit dem Bio-Siegel. Seit der Einführung des staatlichen Zeichens am 05. September 2001 werden im Durchschnitt täglich circa 19,4 Bio-Siegel-Produkte angezeigt und kommt rund ein Unternehmen pro Tag als Zeichennutzer (0,94) neu hinzu. Das Berichtsjahr 2005 hat das Vorjahr in allen Parametern (Produktanzeigen, neubeteiligte Unternehmen, Erstkontakte) überflügelt (siehe TABELLE 1).

TABELLE 1: Jahresvergleich 2001 - 2005

	Produktanzeigen		Neu beteiligte Unternehmen		Erstkontakte	
	Anzahl	Anteil %	Anzahl	Anteil %	Anzahl	Anteil %
2001 (seit September)	1.247	4,1	160	10,7	900	18,2
2002	12.760	41,6	552	37,1	1.712	34,6
2003	5.722	18,6	294	19,7	721	14,6
2004	4.202	13,7	225	15,1	771	15,6
2005	6.770	22,1	258	17,3	842	17,0
Summe	30.701	100	1.489	100,0	4.946	100,0

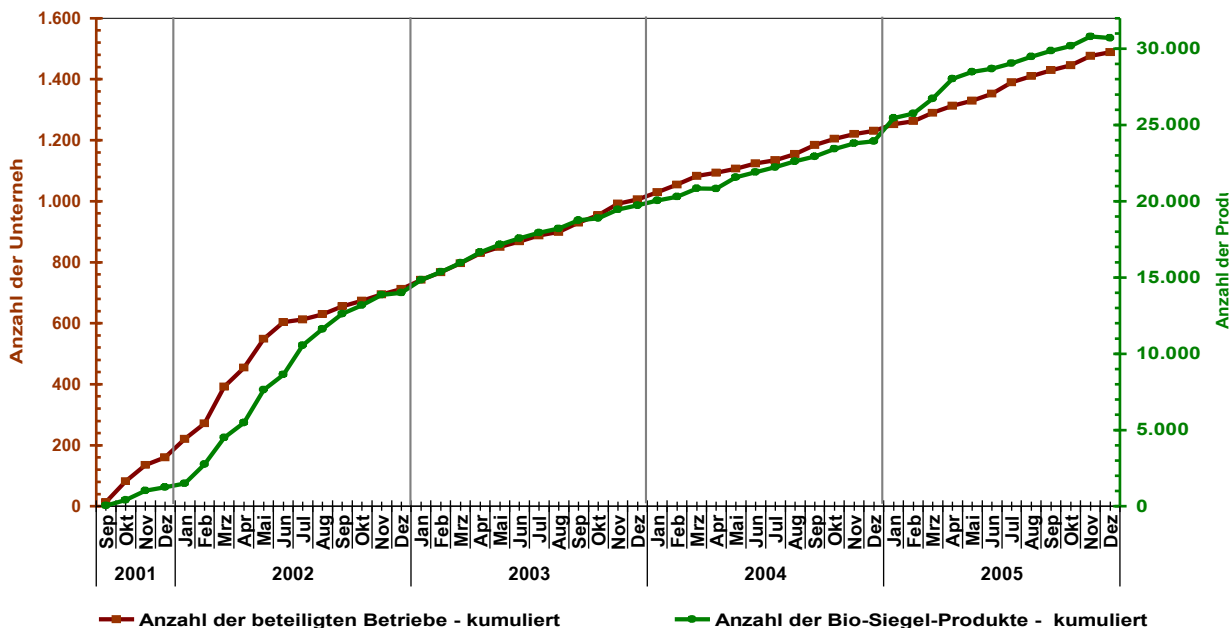


ABBILDUNG 1: Anzahl der Produkte mit dem Bio-Siegel (grüne Kurve) und Anzahl der beteiligten Unternehmen (braune Kurve) – September 2001 bis Ende 2005

2) ANZAHL DER ANGEZEIGTEN PRODUKTE PRO UNTERNEHMEN

Die einzelnen Unternehmen haben abhängig von ihrem Sortiment für unterschiedlich viele Produkte die Nutzung des Bio-Siegels angezeigt. So nutzen 66 Betriebe das staatliche Zeichen jeweils auf 100 oder mehr Produkten. Diese Gruppe stellt 51,3 Prozent aller Bio-Siegel-Produkte und 4,4 Prozent aller beteiligten Unternehmen. Die zahlenmäßig größte Gruppe der beteiligten Unternehmen kennzeichnet mehr als ein, aber weniger als zehn Produkte mit dem staatlichen Zeichen. Sie machen fast die Hälfte aller besiegelnden Betriebe aus (47,8 Prozent) und stellen 9,3 Prozent aller Bio-Siegel-Produkte. Durchschnittlich kommen vier Produkte mit dem Bio-Siegel auf jedes dieser Unternehmen (siehe TABELLE 2).

TABELLE 2 : Anzahl der Produkte pro Unternehmen und durchschnittliche Anzahl der Produkte in der jeweiligen Gruppe – Stand 31.12.2005

	Produkte		Betriebe		Durchschnitt pro Unternehmen
	Anzahl	Prozent	Anzahl	Prozent	
Über 200 Produkte pro Unternehmen	9.728	31,7	23	1,5	423,0
Über 100 Produkte pro Unternehmen	6.016	19,6	43	2,9	139,9
Über 50 Produkte pro Unternehmen	4.951	16,1	73	4,9	67,8
Über 20 Produkte pro Unternehmen	4.470	14,6	144	9,7	31,0
Über 10 Produkte pro Unternehmen	2.370	7,7	175	11,8	13,5
Weniger als 10 Produkte pro Untern.	2.847	9,3	712	47,8	4,0
Ein Produkt pro Unternehmen	319	1,0	319	21,4	1,0
Summe	30.701	100	1.489	100	20,62

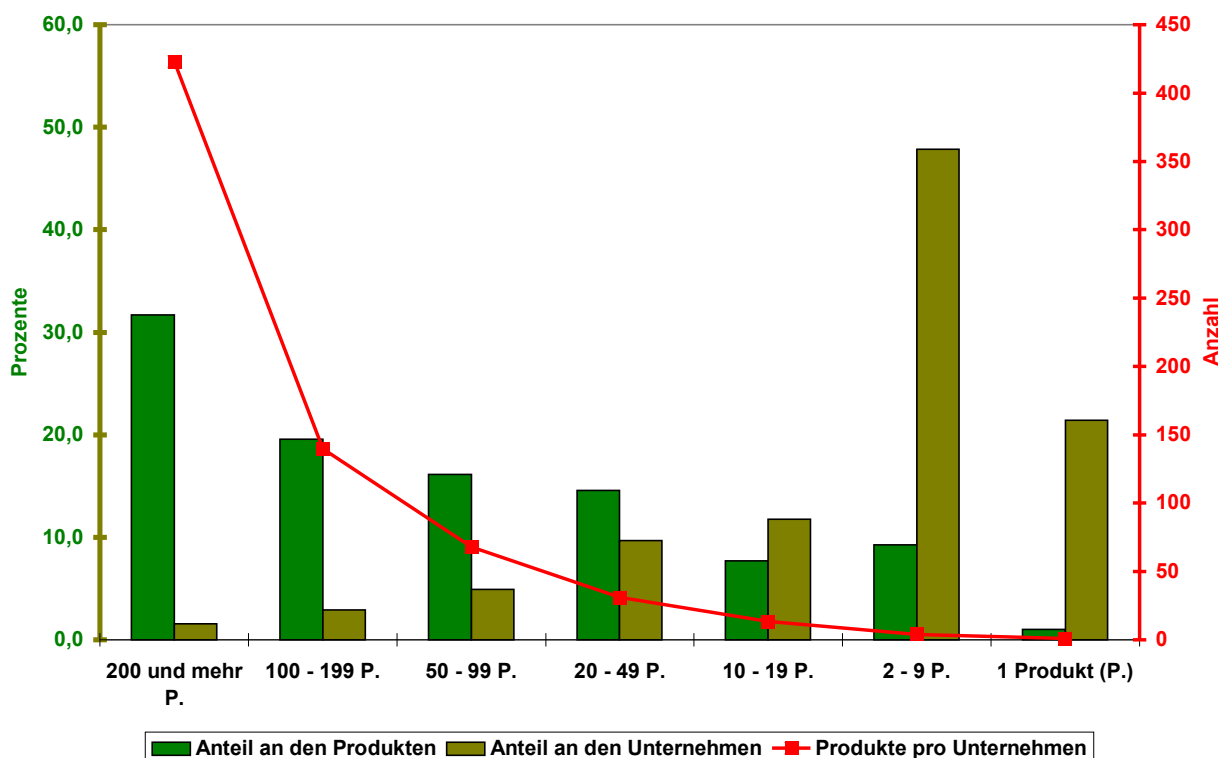


ABBILDUNG 2: Produkte pro Unternehmen – Clusterung nach der Anzahl der gekennzeichneten Produkte
Beispiel: Ende 2005 haben 23 Unternehmen (1,5 Prozent aller Unternehmen – olive Balken) über 200 Produkte angezeigt. Dies sind zusammen 9.728 und damit 31,7 Prozent aller gekennzeichneten Produkte (grüne Balken) Im Durchschnitt kommen 423,0 Produkte auf jedes dieser Unternehmen (rote Linie).

3) Einteilung der Unternehmen entsprechend des Betriebszwecks

Das Gros der beteiligten Unternehmen stellen mit je rund einem Drittel aller Betriebe die Verarbeiter (32,9 Prozent) und die Unternehmen mit einer Mischfunktion (Kombinationen der Betriebsziele: Erzeuger, Verarbeiter, Händler - 29,6 Prozent). Etwa jedes vierte Unternehmen ist als Erzeuger oder Erzeugergemeinschaft (22,8 Prozent) tätig. Rund jedes siebte involvierte Unternehmen treibt mit den von ihnen angezeigten Bio-Siegel-Produkten Handel (14,7 Prozent).

Die Verarbeiter kennzeichnen mit 24,6 Prozent und die Unternehmen mit Verarbeitungs- und Handelsfunktion mit 32,9 Prozent die meisten Bio-Lebensmittel. Die anderen Unternehmen mit einer Mischfunktion stellen zusammen 12,7 Prozent der Produkte. Etwa ein Fünftel der Bio-Siegel-Produkte stammt von Handelsbetrieben (18,7 Prozent). Die Erzeuger steuern 11,0 Prozent der angezeigten Produkte bei (siehe TABELLE 3).

TABELLE 3: Aufteilung der Unternehmen nach der Betriebsart und die durchschnittliche Anzahl der besiegelten Lebensmittel pro Unternehmen einer Betriebsart – Stand 31.12.2005

Betriebsart	Anzahl der Betriebe	Anteil in Prozent	Anzahl der BS-Produkte	Anteil in Prozent	Produkte pro Betrieb im Durchschnitt
Erzeuger / Erzeugergemeinschaften	340	22,8	3.383	11,0	10,0
Verarbeiter	490	32,9	7.566	24,6	15,4
Handel	219	14,7	5.750	18,7	26,3
Erzeuger und Verarbeiter	99	6,6	1.447	4,7	14,6
Erzeuger und Handel	76	5,1	1.280	4,2	16,8
Verarbeiter und Handel	209	14,0	10.094	32,9	48,3
Erzeugung / Handel / Verarbeitung	56	3,8	1.181	3,8	21,1
Summe	1.489		30.701		20,6

4) Herkunftsbundesländer der beteiligten deutschen Unternehmen

Aus Bayern (19,2 Prozent), Baden-Württemberg (15,6 Prozent), Nordrhein-Westfalen (14,9 Prozent) und Niedersachsen (12,8 Prozent) kommen seit 2001 unverändert die meisten involvierten deutschen Unternehmen. Aus diesen vier Bundesländern stammen 62,3 Prozent aller beteiligten, deutschen Unternehmen.

TABELLE 4: Herkunftsbundesländer der deutschen Unternehmen, die das Bio-Siegel einsetzen - Ende 2005

Bundesländer	Anzahl	Prozentualer Anteil an den deutschen Unternehmen
Baden-Württemberg	205	15,6
Bayern	252	19,2
Berlin	34	2,6
Brandenburg	38	2,9
Bremen	13	1,0
Hamburg	34	2,6
Hessen	94	7,1
Mecklenburg-Vorpommern	25	1,9
Niedersachsen	168	12,8
Nordrhein-Westfalen	196	14,9
Rheinland-Pfalz	82	6,2
Saarland	17	1,3
Sachsen	60	4,6
Sachsen-Anhalt	14	1,1
Schleswig-Holstein	65	4,9
Thüringen	18	1,4
Summe	1.315	

5) Aufspaltung der gekennzeichneten Produkte und der Unternehmen auf die Warengruppen

Die Vielfalt der ausgezeichneten Lebensmittel lässt beim Verbraucher als auch beim Handel kaum noch Wünsche offen. Jedes beteiligte Unternehmen kennzeichnet zurzeit durchschnittlich 20,6 Bio-Siegel-Produkte aus 1,8 Warengruppen. Bei der Erfassung der Produktanzeigen werden 26 Warengruppen unterschieden (siehe TABELLE 5). Die meisten Produkte mit dem Bio-Siegel findet man in den Warengruppen „Heißgetränke“ (12,8 Prozent aller Produkte mit dem Bio-Siegel – größten Teils sind es Tees) und „Brot- und Backwaren“ (11,9 Prozent – Brote stellen den größten Anteil). Die Warengruppe mit den meisten beteiligten Unternehmen ist unverändert seit der Einführung des staatlichen Zeichens die der „Brot- und Backwaren“ (17,5 Prozent).

TABELLE 5: Aufteilung der "besiegelnden" Unternehmen und der besiegelten Lebensmittel auf die Warengruppen und die durchschnittliche Anzahl der Produkte pro Unternehmen innerhalb einer Warengruppe

Warengruppen	Anzahl der Unternehmen mit Bio-Siegel-Produkten	Anteil in Prozent	Anzahl der Produkte mit dem Bio-Siegel in dieser Warengruppe	Anteil in Prozent	Produkte pro Unternehmen pro Warengruppe
Brot und Backwaren	260	17,5	3.662	11,9	14,1
Brotaufstriche und Pasten	130	8,7	1.214	4,0	9,3
Cerealien	71	4,8	630	2,1	8,9
Eier	54	3,6	88	0,3	1,6
Feinkost	90	6,0	654	2,1	7,3
Fette und Öle	97	6,5	613	2,0	6,3
Fleisch- und Wurstwaren	187	12,6	2.940	9,6	15,7
Gemüse, Keimlinge, Sprossen	202	13,6	1.561	5,1	7,7
Getränke (alkoholisch)	98	6,6	689	2,2	7,0
Getränke (nicht alkoholisch)	195	13,1	1.248	4,1	6,4
Getreide, Gries, Mehl u. Hülsenfrüchte	112	7,5	1.784	5,8	15,9
Heißgetränke	119	8,0	3.927	12,8	33,0
Kräuter und Gewürze	95	6,4	3.185	10,4	33,5
Milch- und Molkereiprodukte	146	9,8	1.112	3,6	7,6
Nassfertigprodukte	114	7,7	1.375	4,5	12,1
Obst	121	8,1	513	1,7	4,2
Saatgut	24	1,6	193	0,6	8,0
Soja- und Tofuprodukte	46	3,1	393	1,3	8,5
Sonstiges	6	0,4	140	0,5	23,3
Süßwaren und Knabbersalzgebäck	135	9,1	1.469	4,8	10,9
Teigwaren	74	5,0	892	2,9	12,1
Tiefkühlprodukte	43	2,9	451	1,5	10,5
Trockenfertigprodukte	95	6,4	651	2,1	6,9
Trockenfrüchte	74	5,0	1.112	3,6	15,0
Gastronomie	53	3,6	92	0,3	1,7
Nahrungsergänzungsmittel	26	1,7	113	0,4	4,3
Durchschnitt	102,6		1.180,8		20,6
Summe	2.667*		30.701		

* Da verschiedene Unternehmen Produkte aus mehreren Warengruppen anbieten, ergibt sich durch Doppelnennung in Spalte 2 der TABELLE 5 eine höhere Betriebsanzahl als absolut gegeben (2.667). Der Warengruppenparameter für die Unternehmen (1,79) ergibt sich: 2.667 (Doppelnennung) geteilt durch 1.489 (tatsächliche Anzahl der Zeichennutzer).

Weitere Informationen zum Bio-Siegel finden Sie unter: www.bio-siegel.de

Gerne beantworten wir Ihnen auch weitere Fragen: Bundesanstalt für Landwirtschaft und Ernährung, Referat 512 - Informationsstelle Bio-Siegel, Deichmanns Aue 29, 53179 Bonn, Telefon: +49 (0)228 6845-3317 oder +49 (0)228 6845-3355, Fax: +49 (0)228 6845-290, E-Mail: bio-siegel@ble.de.