



Bundesanstalt für  
Landwirtschaft und Ernährung

## MARKTIMPLEMENTIERUNG DES BIO-SIEGELS MONATSKURZBERICHT APRIL 2006

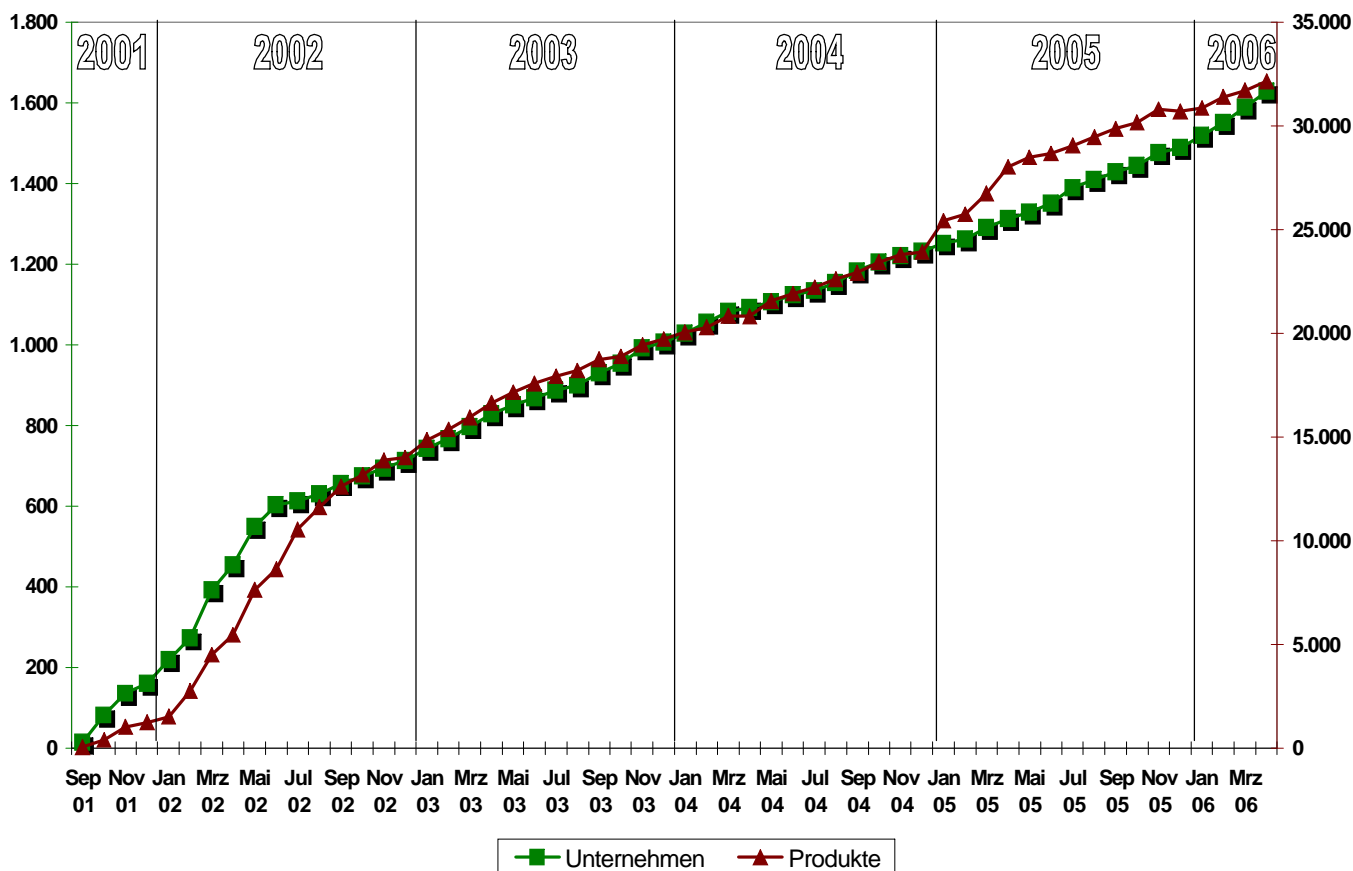
Die Unternehmen, die Produkte mit dem Bio-Siegel kennzeichnen wollen, haben entsprechend der Öko-Kennzeichenverordnung diese vor dem erstmaligen Verwenden bei der Bundesanstalt für Landwirtschaft und Ernährung (BLE) anzuzeigen. Dieser Bericht ist die kurze statistische Auswertung der Produktanzeigen. Er fasst die wesentlichsten Parameter wie z. B. die Anzahl der Siegelnutzer und der Produktanzeigen zusammen.

**STAND 30.04.2006:**

**1.629 UNTERNEHMEN ZEIGTEN DIE NUTZUNG DES BIO-SIEGELS AUF 32.161 PRODUKTE AN.**

### 1) ENTWICKLUNG SEPTEMBER 2001 BIS ENDE APRIL 2006 (ABBILDUNG 1)

1.629 Unternehmen haben bis Ende April 2006 die Kennzeichnung von insgesamt 32.161 Produkten mit dem Bio-Siegel angezeigt (siehe Tabelle 3). Auf jedes beteiligte Unternehmen kommen im Durchschnitt 19,7 Bio-Siegel-Produkte aus 1,76 Warengruppen. Seit der Einführung des staatlichen Öko-Kennzeichens am 05. September 2001 werden im Schnitt täglich rund 18,9 Bio-Siegel-Produkte angezeigt und kommt circa ein Unternehmen pro Tag als Zeichennutzer (0,96) neu hinzu. Allein in den ersten vier Monaten 2006 zeichneten 140 Unternehmen zum ersten Mal Bio-Produkte mit dem staatlichen Zeichen aus (siehe Tabelle 1).



**ABBILDUNG 1:** Anzahl der Produkte mit dem Bio-Siegel (braune Kurve) und Anzahl der beteiligten Unternehmen (grüne Kurve) – September 2001 bis April 2006 – kumulierte Zahlen

TABELLE 1: Jahresvergleich 2001 - 2006

	Produktanzeigen		Neu beteiligte Unternehmen (Erstnutzer)		Erstkontakte	
	Anzahl	Anteil %	Anzahl	Anteil %	Anzahl	Anteil %
2001 (seit September)	1.247	3,9	160	9,8	900	17,3
2002	12.760	39,7	552	33,9	1.712	32,9
2003	5.722	17,8	294	18,0	721	13,8
2004	4.202	13,1	225	13,8	771	14,8
2005	6.770	21,1	258	15,8	842	16,2
2006 (bis April)	1.460	4,5	140	8,6	261	5,0
<b>Summe</b>	<b>32.161</b>		<b>1.629</b>		<b>5.207</b>	

## 2) Einteilung der Unternehmen entsprechend des Betriebszwecks

Das Gros der beteiligten Unternehmen stellen mit je rund einem Drittel aller Betriebe die Verarbeiter (33,5 Prozent) und die Unternehmen mit einer Mischfunktion (Kombinationen der Betriebsziele: Erzeuger, Verarbeiter, Händler - 29,3 Prozent). 22,2 Prozent aller Unternehmen sind als Erzeuger (338 Unternehmen) oder Erzeugergemeinschaft (21 Betriebe) tätig. Rund jedes siebte involvierte Unternehmen treibt mit den von ihnen angezeigten Bio-Siegel-Produkten Handel (15,1 Prozent).

Die Verarbeiter kennzeichnen mit 24,8 Prozent und die Unternehmen mit Verarbeitungs- und Handelsfunktion mit 33,0 Prozent die meisten Bio-Lebensmittel. Die anderen Unternehmen mit einer Mischfunktion stellen zusammen 12,7 Prozent der Produkte. Etwa ein Fünftel der Bio-Siegel-Produkte stammt von Handelsbetrieben (18,7 Prozent). Die Erzeuger steuern 10,7 Prozent der angezeigten Produkte bei (siehe TABELLE 2).

TABELLE 2: Aufteilung der Unternehmen nach der Betriebsart und die durchschnittliche Anzahl der besiegelten Lebensmittel pro Unternehmen einer Betriebsart – Stand 30.04.2006

Betriebsart	Anzahl der Betriebe	Anteil in Prozent	Anzahl der BS-Produkte	Anteil in Prozent	Produkte pro Betrieb im Durchschnitt
Erzeugung	359	22,0	3.454	10,7	9,6
Verarbeitung	546	33,5	7.982	24,8	14,6
Handel	247	15,1	6.026	18,7	24,5
Erzeugung und Verarbeitung	103	6,3	1501	4,7	14,6
Erzeugung und Handel	82	5,1	1381	4,3	16,8
Verarbeitung und Handel	231	14,2	10.626	33,0	45,9
Erzeugung / Handel / Verarbeitung	61	3,8	1190	3,7	19,4
<b>Summe</b>	<b>1.629</b>	<b>100,0</b>	<b>32.161</b>	<b>100,0</b>	<b>19,7</b>

Weitere Informationen zum Bio-Siegel finden Sie unter: [www.bio-siegel.de](http://www.bio-siegel.de).

Gerne beantworten wir Ihnen auch weitere Fragen zur Marktimplementierung des Bio-Siegels:  
Bundesanstalt für Landwirtschaft und Ernährung, Referat 512 - Informationsstelle Bio-Siegel,  
Deichmanns Aue 29, 53179 Bonn, Telefon: +49 (0)228 6845-3355, Fax: +49 (0)228 6845-2907, E-Mail: [bio-siegel@ble.de](mailto:bio-siegel@ble.de).

**TABELLE 3:** Anzahl der beteiligten Unternehmen, Anzahl der Produkte mit dem Bio-Siegel (kumulierte Zahlen) und durchschnittliche Anzahl der Produkte pro Unternehmen im jeweiligen Monat

		Anzahl der beteiligten Betriebe - kumuliert	Anzahl der Bio-Siegel-Produkte - kumuliert	Anzahl der Produkte pro Unternehmen
2001	September	14	45	3,21
	Oktober	82	400	4,88
	November	135	1.021	7,56
	Dezember	160	1.247	7,79
2002	Januar	220	1.510	6,86
	Februar	272	2.753	10,12
	März	392	4.494	11,46
	April	454	5.468	12,04
	Mai	549	7.635	13,91
	Juni	603	8.627	14,31
	Juli	613	<b>10.544</b>	17,20
	August	630	11.603	18,42
	September	656	12.621	19,24
	Oktober	674	13.180	19,55
	November	694	13.869	19,98
	Dezember	712	14.007	19,67
	2003	Januar	742	14.844
Februar		767	15.358	20,02
März		797	15.951	20,01
April		829	16.659	20,10
Mai		850	17.163	20,19
Juni		868	17.575	20,25
Juli		888	17.931	20,20
August		899	18.207	20,25
September		930	18.759	20,17
Oktober		954	18.880	19,79
November		992	19.457	19,61
Dezember		<b>1.006</b>	19.729	19,61
2004		Januar	1.029	<b>20.042</b>
	Februar	1.055	20.297	19,24
	März	1.083	20.837	19,24
	April	1.093	20.818	19,04
	Mai	1.107	21.569	19,50
	Juni	1.124	21.915	19,50
	Juli	1.134	22.226	19,60
	August	1.155	22.620	19,58
	September	1.184	22.925	19,36
	Oktober	1.205	23.439	19,45
	November	1.221	23.790	19,48
	Dezember	1.231	23.931	19,44
	2005	Januar	1.252	25.450
Februar		1.263	25.753	20,39
März		1.290	26.734	20,72
April		1.313	28.017	21,34
Mai		1.329	28.485	21,43
Juni		1.352	28.672	21,21
Juli		1.390	29.054	20,90
August		1.410	29.466	20,90
September		1.429	29.863	20,90
Oktober		1.445	<b>30.175</b>	20,88
November		1.476	30.800	20,87
Dezember		1.489	30.701	20,62
2006		Januar	<b>1.519</b>	30.881
	Februar	1.552	31.409	20,24
	März	1.589	31.718	19,96
	<b>April</b>	<b>1.629</b>	<b>32.161</b>	<b>19,74</b>
Monatlicher Durchschnittszuwachs		29,1	574,3	
Täglicher Durchschnittszuwachs		0,96	18,9	