



Bundesanstalt für
Landwirtschaft und Ernährung

MARKTIMPLEMENTIERUNG DES BIO-SIEGELS MONATSKURZBERICHT JULI 2006

Die Unternehmen, die Produkte mit dem Bio-Siegel auszeichnen wollen, haben entsprechend der Öko-Kennzeichenverordnung diese Kennzeichnung vor dem erstmaligen Verwenden bei der Bundesanstalt für Landwirtschaft und Ernährung (BLE) anzuzeigen. Dieser Bericht ist die kurze statistische Auswertung der Produktanzeigen. Er fasst die wesentlichsten Parameter wie z. B. die Anzahl der Siegelnutzer und der Produktanzeigen zusammen.

STAND 31.07.2006:

1.701 UNTERNEHMEN ZEIGTEN DIE NUTZUNG DES BIO-SIEGELS AUF 32.540 PRODUKTE AN.

1) ENTWICKLUNG SEPTEMBER 2001 BIS ENDE JULI 2006 (ABBILDUNG 1)

1.701 Unternehmen haben bis Ende Juli 2006 die Kennzeichnung von insgesamt 32.540 Produkten mit dem Bio-Siegel angezeigt. Auf jedes beteiligte Unternehmen kommen im Durchschnitt 19,1 Bio-Siegel-Produkte aus 1,79 Warengruppen. Seit der Einführung des staatlichen Öko-Kennzeichens am 05. September 2001 werden im Schnitt täglich rund 18,2 Bio-Siegel-Produkte angezeigt und kommt circa ein Unternehmen pro Tag als Zeichennutzer (0,95) neu hinzu. Bis Ende Juli zeichneten im Jahr 2006 212 Unternehmen zum ersten Mal Bio-Produkte mit dem staatlichen Zeichen aus (siehe Tabelle 1).

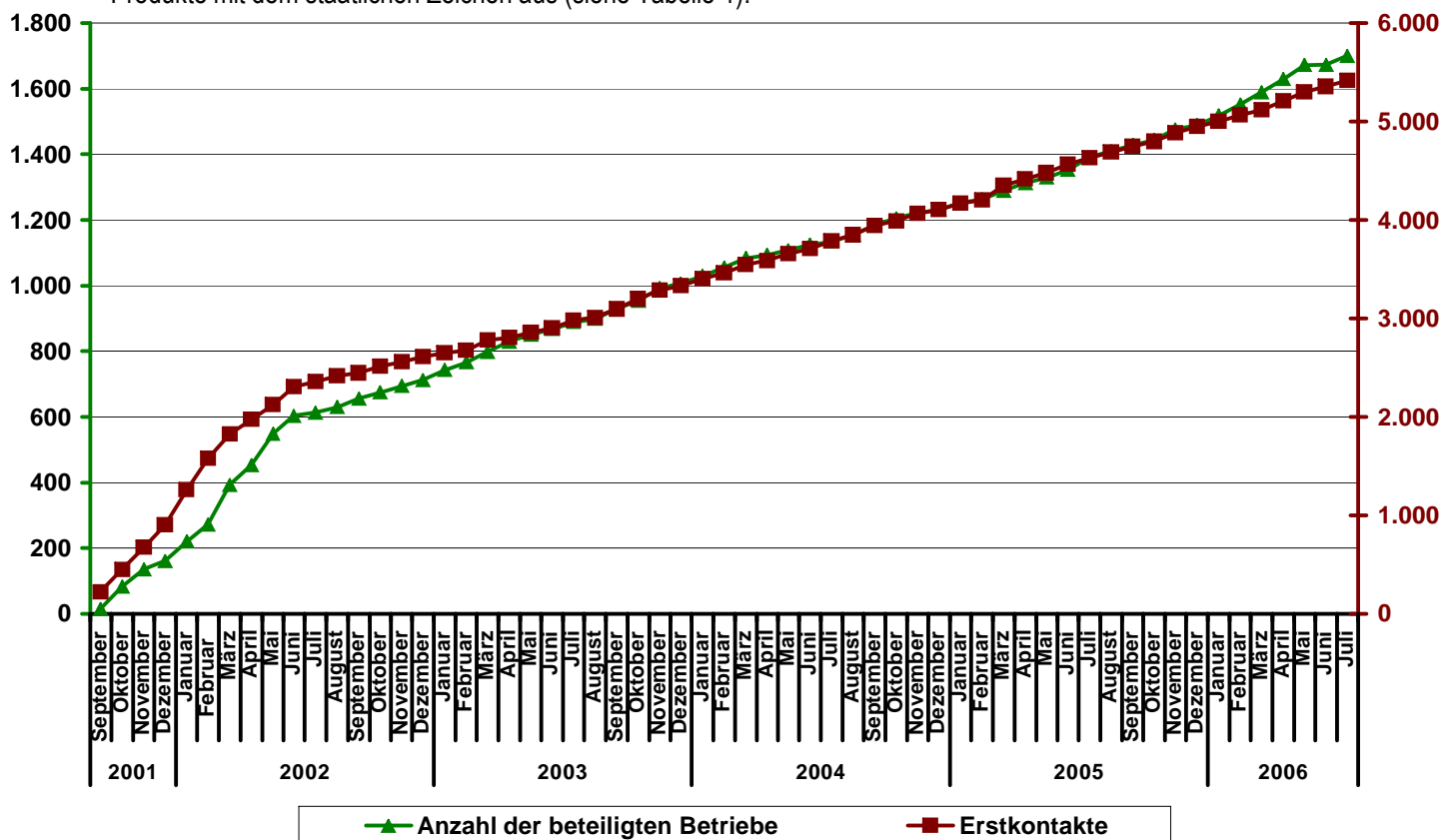


ABBILDUNG 1: Anzahl der beteiligten Unternehmen (grüne Kurve – Y1-Achse) und Anzahl der Interessenten (Erstkontakte – braune Kurve – Y2-Achse) beides kumulierte Zahlen – September 2001 bis Juli 2006 – Das Verhältnis Nutzer zu Interessent liegt zur Zeit bei rund 1 zu 3.

TABELLE 1: Jahresvergleich 2001 - 2006

	Produktanzeigen		Neu beteiligte Unternehmen (Erstnutzer)		Erstkontakte	
	Anzahl	Anteil %	Anzahl	Anteil %	Anzahl	Anteil %
2001 (seit September)	1.247	3,8	160	9,4	900	16,6
2002	12.760	39,2	552	32,5	1712	31,6
2003	5.722	17,6	294	17,3	721	13,3
2004	4.202	12,9	225	13,2	771	14,2
2005	6.770	20,8	258	15,2	842	15,5
2006 (bis Juli)	1.839	5,7	212	12,5	471	8,7
Summe	32.540	100,0	1.701	100,0	5.417	100,0
Jährlicher Durchschnitt	5.423		284		903	

2) HERKUNFTSBUNDESLÄNDER DER BETEILIGTEN DEUTSCHEN UNTERNEHMEN

Aus Bayern (18,8 Prozent), Baden-Württemberg (14,9 Prozent), Nordrhein-Westfalen (15,2 Prozent) und Niedersachsen (12,3 Prozent) kommen seit 2001 unverändert die meisten involvierten deutschen Unternehmen (Tabelle 2). Aus diesen vier Bundesländern stammen 61,1 Prozent aller beteiligten deutschen Unternehmen, 53,4 Prozent aller beteiligten Betriebe und über zwei Drittel aller Produktanzeigen.

TABELLE 2: Herkunftsbundesländer der deutschen Unternehmen, die das Bio-Siegel einsetzen – Juli 2006

Bundesländer	Anzahl	Prozentualer Anteil an den deutschen Unternehmen
Baden-Württemberg	222	14,9
Bayern	279	18,8
Berlin	44	3,0
Brandenburg	42	2,8
Bremen	16	1,1
Hamburg	35	2,4
Hessen	102	6,9
Mecklenburg-Vorpommern	26	1,8
Niedersachsen	182	12,3
Nordrhein-Westfalen	225	15,2
Rheinland-Pfalz	101	6,8
Saarland	19	1,3
Sachsen	68	4,6
Sachsen-Anhalt	21	1,4
Schleswig-Holstein	81	5,5
Thüringen	22	1,5

Weitere Informationen zum Bio-Siegel finden Sie unter: www.bio-siegel.de.

Gerne beantworten wir Ihnen auch weitere Fragen zur Marktimplementierung des Bio-Siegels:
Bundesanstalt für Landwirtschaft und Ernährung, Referat 512 - Informationsstelle Bio-Siegel,
Deichmanns Aue 29, 53179 Bonn, Telefon: +49 (0)228 6845-3355, Fax: +49 (0)228 6845-2907,
E-Mail: bio-siegel@ble.de.