



Bundesanstalt für
Landwirtschaft und Ernährung

MARKTIMPLEMENTIERUNG DES BIO-SIEGELS MONATSKURZBERICHT OKTOBER 2006

Alle Unternehmen, die Produkte mit dem Bio-Siegel kennzeichnen wollen, haben entsprechend der Öko-Kennzeichenverordnung diese Kennzeichnung vor dem erstmaligen Verwenden bei der Bundesanstalt für Landwirtschaft und Ernährung (BLE) anzuzeigen. Dieser Bericht gibt einen kurzen statistischen Überblick zum Stand der Dinge im Oktober 2006. Er fasst die wesentlichen Parameter zum Bio-Siegel wie z. B. die Anzahl der Siegelnutzer und der Produktanzeigen zusammen.

STAND 31.10.2006:

1.814 UNTERNEHMEN ZEIGTEN DIE NUTZUNG DES BIO-SIEGELS AUF 33.862 PRODUKTEN AN

1) ENTWICKLUNG SEPTEMBER 2001 BIS ENDE OKTOBER 2006 (ABBILDUNG 1)

1.814 Unternehmen haben bis Ende Oktober 2006 die Kennzeichnung von insgesamt 33.862 Produkten mit dem Bio-Siegel angezeigt. Auf jedes beteiligte Unternehmen kommen im Durchschnitt 18,6 Bio-Siegel-Produkte aus 1,79 Warengruppen. Seit der Einführung des staatlichen Öko-Kennzeichens am 05. September 2001 werden im Schnitt täglich rund 18,0 Bio-Siegel-Produkte angezeigt und kommt circa ein Unternehmen pro Tag als Zeichennutzer (0,96) neu hinzu. Bis Ende Oktober zeichneten 325 Unternehmen zum ersten Mal Bio-Produkte mit dem staatlichen Zeichen im Jahr 2006 aus (siehe Tabelle 1).

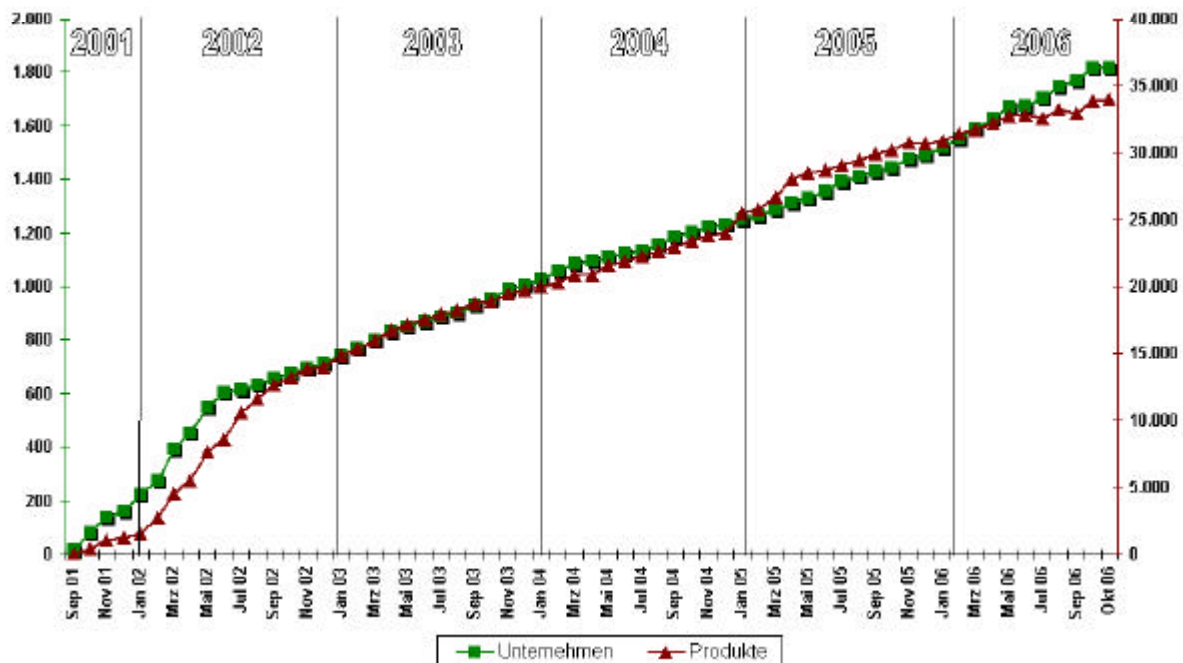


ABBILDUNG 1: Anzahl der beteiligten Unternehmen (grüne Kurve – Y1-Achse) und Anzahl der Produkte (rote Kurve – Y2-Achse) beides kumulierte Zahlen – September 2001 bis Oktober 2006.

TABELLE 1: Jahresvergleich 2001 - 2006

	Produktanzeigen		Neu beteiligte Unternehmen (Erstnutzer)	
	Anzahl	Anteil %	Anzahl	Anteil %
2001 (seit September)	1.247	3,7	160	8,8
2002	12.760	37,7	552	30,4
2003	5.722	16,9	294	16,2
2004	4.202	12,4	225	12,4
2005	6.770	20,0	258	14,2
2006 (bis Oktober 2006)	1.839	5,4	325	17,9
Summe	33.862	100,0	1.814	100,0
Jährlicher Durchschnitt*	6.772		362	

* in Bezug auf die Gesamtzahl der Produkte und Unternehmen.

2) HERKUNFTSBUNDESLÄNDER DER BETEILIGTEN DEUTSCHEN UNTERNEHMEN

Aus Bayern (19,1 Prozent), Baden-Württemberg (15,4 Prozent), Nordrhein-Westfalen (15,4 Prozent) und Niedersachsen (11,9 Prozent) kommen seit 2001 unverändert die meisten involvierten deutschen Unternehmen (Tabelle 2). Aus diesen vier Bundesländern stammen 61,7 Prozent aller beteiligten deutschen Unternehmen, 53,6 Prozent aller beteiligten Betriebe und über zwei Drittel aller Produktanzeigen.

TABELLE 2: Herkunftsbundesländer der deutschen Unternehmen, die das Bio-Siegel einsetzen – Oktober 2006

Bundesländer	Anzahl	Prozentualer Anteil an den deutschen Unternehmen
Baden-Württemberg	242	15,4
Bayern	301	19,1
Berlin	45	2,9
Brandenburg	45	2,9
Bremen	17	1,1
Hamburg	39	2,5
Hessen	111	7,0
Mecklenburg-Vorpommern	24	1,5
Niedersachsen	188	11,9
Nordrhein-Westfalen	242	15,4
Rheinland-Pfalz	105	6,7
Saarland	18	1,1
Sachsen	70	4,4
Sachsen-Anhalt	25	1,6
Schleswig-Holstein	81	5,1
Thüringen	23	1,5

Weitere Informationen zum Bio-Siegel finden Sie unter: www.bio-siegel.de.

Gerne beantworten wir Ihnen auch weitere Fragen zur Marktimplementierung des Bio-Siegels:
Bundesanstalt für Landwirtschaft und Ernährung, Referat 512 - Informationsstelle Bio-Siegel,
Deichmanns Aue 29, 53179 Bonn, Telefon: +49 (0)228 6845-3355, Fax: +49 (0)228 6845-2907,
E-Mail: bio-siegel@ble.de.