



HERZLICH WILLKOMMEN!

Betriebsübliche Dokumentation

Disclaimer

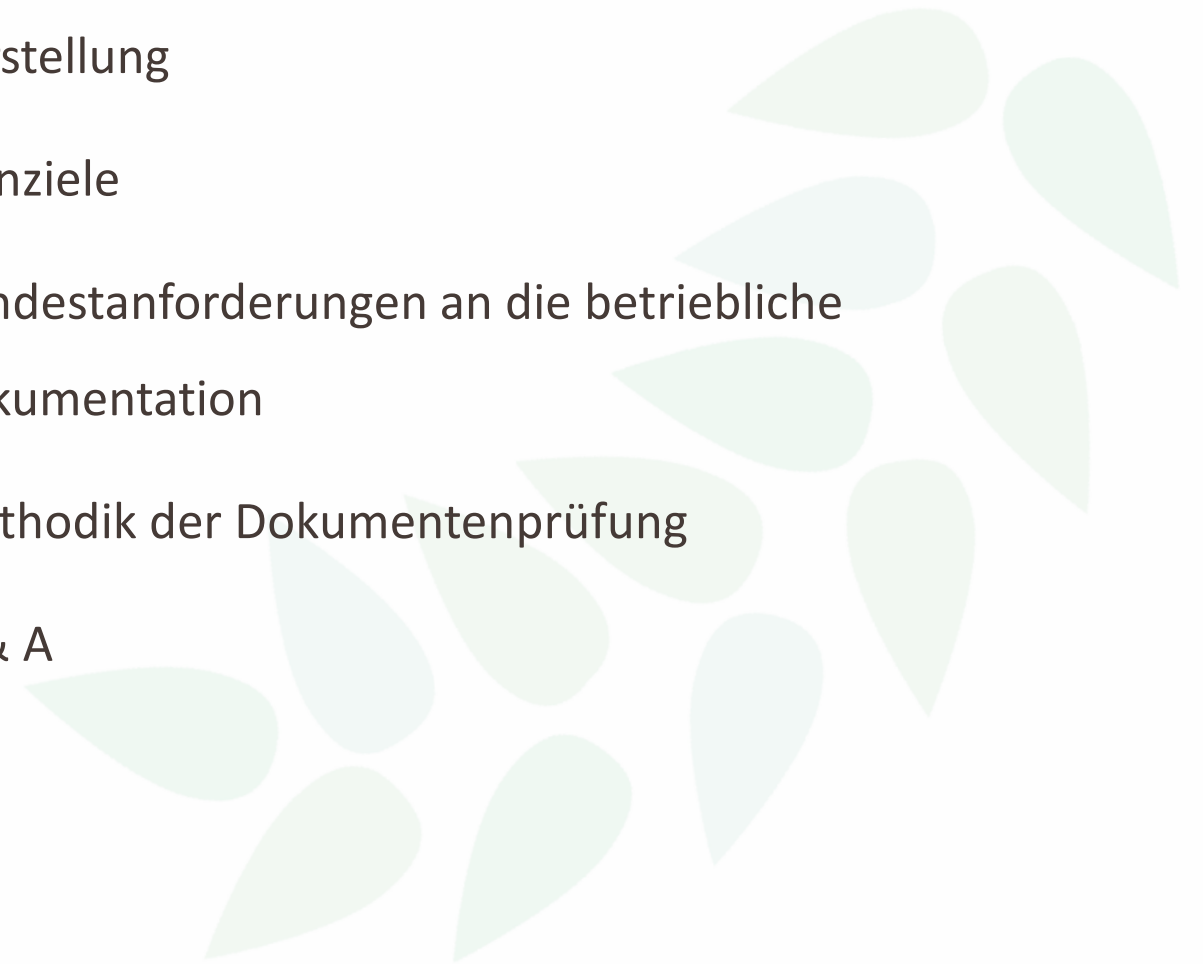
Die enthaltenen Schulungsinhalte sind im Rahmen der Maßnahme „Lehrgang Öko-Kontrolle“ erstellt worden. Diese Materialien wurden 2024 und 2025 genutzt, die letzte Aktualisierung fand im September 2025 statt.

Die Präsentationen sind Anschauungsexemplare und dürfen in dieser Form nicht für eigene Schulungen verwendet werden.

Im Auftrag des BMLEH und der BLE hat ein Konsortium diese Schulungsinhalte entwickelt und 13 Schulungen durchgeführt. Das Konsortium bestand aus:



AGENDA

1. Vorstellung
 2. Lernziele
 3. Mindestanforderungen an die betriebliche Dokumentation
 4. Methodik der Dokumentenprüfung
 5. Q & A
- 

ZIELE DER SCHULUNG

- › *Sie können die gängige betriebliche Dokumentation beschreiben*
- › *Sie können die Informationen, die in die Bio-Kontrolle mit einzubinden sind, benennen*
- › *Sie können Warenflüsse berechnen und Rückverfolgbarkeit in Erzeugungs-, Verarbeitungs- und Handelsbetrieben prüfen*
- › *Sie können die Dokumentation anderer Rechts- und QM-Systeme, die in die Öko-Kontrolle mit einbezogen werden können, erklären*
- › *Sie können die Warenwirtschaftssysteme als Informationsquelle nutzen*

Rechtliche Mindestanforderungen an die betriebliche Dokumentation

- **2018/848 Art. 34 Abs.5** Unternehmer, Unternehmergruppen und Subunternehmer führen Aufzeichnungen gemäß dieser Verordnung über die verschiedenen Tätigkeiten, die sie ausüben.
- **2018/848 Art.9 Abs.10 c:** ...führen die Unternehmer in angemessener Weise Aufzeichnungen über die wirksame Trennung von Produktionseinheiten und Erzeugnissen.
- **2018/848 Anhänge II und III**
 - **2021/2119 Art.2:** Unternehmer und Unternehmergruppen bewahren alle erforderlichen Unterlagen auf, einschließlich Bestands- und Finanzbücher, die es den zuständigen Behörden oder gegebenenfalls den Kontrollbehörden oder Kontrollstellen ermöglichen, insbesondere folgende Kontrollen durchzuführen:
 - a) Kontrollen der Vorsorge- und Vorbeugungsmaßnahmen gemäß Artikel 9 Absatz 6 und Artikel 28 der Verordnung (EU) 2018/848; b) die Rückverfolgbarkeitsprüfung gemäß Artikel 1 Absatz 4 der Delegierten Verordnung (EU) 2021/771;
 - c) die Massenbilanzprüfung gemäß Artikel 1 Absatz 5 der Delegierten Verordnung (EU) 2021/771.
 - **2021/2119 Art.3:** Die Unterlagen, die für die Zwecke der Kontrollen gemäß Absatz 1 Buchstabe a aufzubewahren sind, umfassen insbesondere Unterlagen, aus denen hervorgeht, dass der Unternehmer oder die Unternehmergruppe verhältnismäßige und geeignete Maßnahmen ergriffen hat, um
 - a) das Auftreten von Schädlingen und Krankheiten zu verhindern;
 - b) die Kontamination durch Erzeugnisse oder Stoffe, die nicht für die Verwendung in der ökologischen/biologischen Produktion gemäß der Verordnung (EU) 2018/848 zugelassen sind, sowie eine Vermischung mit nichtökologischen/ nichtbiologischen Erzeugnissen zu vermeiden.
 - **2021/771 Art. 1:** ...Damit die physischen Inspektionen vor Ort effektiv sind, sollten sie mindestens ein Rückverfolgbarkeits- und Massenbilanzprüfung mittels Prüfungen der Dokumentation umfassen.

Rechtliche Mindestanforderungen an die betriebliche Dokumentation



- › Grundsätzlich gilt:
- › Der Unternehmer hat Aufzeichnungen zu führen, um die Einhaltung der Rechtsvorschriften der Bio-Verordnung nachzuweisen und Vorsorge zu treffen, dass es nicht zu Kontaminationen, Vermischungen und Vertauschungen kommt.

Mindestanforderungen an die betriebliche Dokumentation

Beispiel Auslaufhaltung Geflügel

Rechtsvorschrift:

2018/848 Anhang II Teil II 1.9.4.4 d):

Geflügel muss während mindestens eines Drittels seiner Lebensdauer Zugang zu Freigelände haben. Legehennen und Mastgeflügel müssen bzw. muss jedoch während mindestens eines Drittels ihrer bzw. seiner Lebensdauer Zugang zu Freigelände haben, ausgenommen bei unionsrechtlich vorgesehenen vorübergehenden Beschränkungen;

2018/848 Anhang II Teil II 1.9.4.4 d):







Die Tiere müssen vom frühestmöglichen Alter an tagsüber uneingeschränkter Zugang zu einem Freigelände haben, wann immer die physiologischen und physischen Bedingungen dies gestatten, ausgenommen bei unionsrechtlich vorgesehenen vorübergehenden Beschränkungen;

Mindestanforderungen Dokumentation: Auslaufjournal

Monat: _____ Jahr: 20__

Betrieb: _____, EG-Kontrollnummer: DE-____-006-____-A

Auslaufnachweis für die Öko-Geflügelhaltung

Lebenswoche		Monat		Jahr		Stall /Herde		
								
Tag	Öffnungszeit	Sonne	Bewölkt	Niederschläge	Frost (°C)	starker Wind	Veterinär	Legeliste
1								
2								
3								
4								
5								
6								
7								
8								
9								
10								
11								
12								
13								
14								
15							•	
16								
17								
18								
19								
20								
21								
22								
23								
24								
25								
26								
27								
28								
29								
30								
31								
Summe der Tage mit Auslauf ab spätestens 10:00 Uhr:								

Summe

Eier: _____

- Öffnungszeit: Nur wenn die Klappen bis spätestens 10.00 Uhr geöffnet werden, zählen die Tage als volle Auslaufstage.
- Sonne & Wolken: uneingeschränkter Zugang zum Auslauf
- Niederschläge: starke Niederschläge (Regen, Schnee, Eisregen)
Einschränkung möglich bis max. 24 h danach
- Frost: Dauerfrost mit mehr als -5°C am Tage, Einschränkung des Zugangs bis auf min. 1 h am Tag möglich
- starker Wind: ab Stärke 6 können die Öffnungen auf die gesetzliche Mindestlänge reduziert werden
- Veterinär: Auf Anordnung des Kreisveterinärs, tierärztlichen Indikationen mit schriftlichem Nachweis oder bei Behandlungen durch den Geflügelhalter kann der Auslauf ganz oder teilweise geschlossen werden.

[...] Bitte ankreuzen, falls dies genutzt wird: Die Einzelheiten über die Tierverluste (Anzahl, Datum, Grund des Verlustes) sind rückseitig vermerkt.

Mindestanforderungen an die betriebliche Dokumentation

Beispiel Zukauf Blattdünger

Rechtsvorschrift:

Soweit der Nährstoffbedarf der Pflanzen durch die unter den Nummern 1.9.1 und 1.9.2 vorgesehenen Maßnahmen nicht gedeckt werden kann, dürfen lediglich Düngemittel und Bodenverbesserer, die nach Artikel 24 für die Verwendung in der ökologischen/biologischen Produktion zugelassen sind, und nur in dem erforderlichen Maße verwendet werden. Die Unternehmer müssen Aufzeichnungen über die Verwendung dieser Erzeugnisse führen.

Mindestanforderungen an die Dokumentation:

- Zukaufbeleg
- Nachweis des Bedarfs
- Produktspezifikation
- Fibl-Bestätigung
- Dünge/Pflanzenschutzaufzeichnungen

Spurennährstoff-Düngerlösung

Anorganische
Spurennährstoffe

Nährstoffe:

11 % Bor als w

Borethanolamin (150 g/l B)

Zusätzlich ist enthalten:

3,46 % Stickstoff (N)

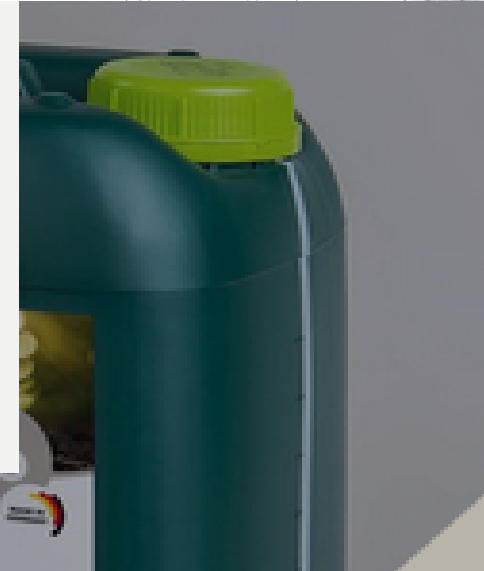
Dichte: 1,36 kg/l

pH-Wert: 7,9 – 8,1

Farbe: grün

Aufzeichnungen über angewendete Pflanzenschutzmittel im Jahr 2022

Anwendungsdatum Tag, Monat, Jahr	behandelte Kulturpflanze, behandeltes Pflanzenerzeugnis	Anwendungsfläche Bewirtschaftungseinheit / Feldstück FID Nr. / Schlag / Teilfläche / Objekt	verwendetes Pflanzenschutzmittel exakte Produktbezeichnung	Aufwandmenge je Flächen- bzw. Gewichtseinheit**	Name
18.04.22	Topfpflanzen	Kühnhaus groß	Mantolux	4l/100l	Kühn
20.04.22	im Folienhaus (Topf)	ca. 5 m	Terramal Scharfester	3g/1m ²	Tragel
20.04.22	Kühnhaus (Kühn)	Glashaus groß	Mantolux S.O.	4l/100m ²	Tragel
26.04.22	Topfpflanzen	Glashaus groß	"	6l/100m ²	Tragel
27.04.22	"	Kühnhaus Klein (Kühn)	"	250/500l	Tragel



FiBL

Bestätigung

10.12.2022

Auf der Grundlage der eingereichten Unterlagen wird bestätigt, dass das Produkt den Anforderungen der genannten Vorschriften/Normen entspricht und gemäß den aufgeführten Kategorien verwendet werden kann.

Firma: Lebosol® Dünger GmbH

Wiesengasse 28

67471 Elmstein, Deutschland

E-Mail:
info@lebosol.de

Internet:
https://www.lebosol.de

Produkt: LEBOSOL®-Bor

Düngemittel, Komposte, Erden und
technische Materialien

Blatt- und Spurenelementdünger

Mindestanforderungen an die betriebliche Dokumentation

Beispiel Hormonanwendung Rind

2018/848 Anhang II Teil II 1.3.2.b+c):

Die Fortpflanzung darf außer im Rahmen einer therapeutischen tierärztlichen Behandlung eines einzelnen Tieres nicht durch die Behandlung mit Hormonen oder anderen Stoffen mit ähnlicher Wirkung eingeleitet oder behindert werden; andere Formen der künstlichen Fortpflanzung, wie zum Beispiel Klonen und Embryonentransfer, sind untersagt.

2018/848 Anhang II Teil II 1.5.1.4:

Die Verwendung von wachstums- oder leistungsfördernden Stoffen (einschließlich Antibiotika, Kokzidiostatika und anderen künstlichen Wachstumsförderern) sowie von Hormonen und ähnlichen Stoffen zur Kontrolle der Fortpflanzung oder zu anderen Zwecken (z. B. Einleitung oder Synchronisierung der Brunst) ist verboten.

Mindestanforderung Dokumentation:

- TA-Abgabebelege ggfs. Kombibelege mit zureichender Diagnose
- TA-Rechnung
- ggfs. Stellungnahme TA
- Medikamentenbuch
- ggfs. Beipackzettel/Online-Recherche zum verwendeten Mittel

Aufstellung der Hormonbehandlungen im Betrieb

Name Kuh	OhrmarkenN°	Datum Anwendu°	AbgabebelegN°	RechnungN°	Diagnose Abgabebeleg	Diagnose Rechnung	Diagnose TA Stellungnah°	Präparat
Rübe	DE0358808807	11.03.2021	2021000416	21-005693RP	Rosseeinleitung	Rosseeinleitung	persistierender Gelbkörper	Cyclosynchron
Jorinda	DE0353587888	07.06.2921		21-005693RP	Gebärmutterreinigung*	Gebärmutterreinigung	Endometritis	Cyclosynchron
Aprikose	DE0357642387	17.06.2021	2021001345	21-005693RP	Brunstlosigkeit	Nachbehandlung, gutes Allgemeinbefinden	Gebärmutterreinigung	Cyclosynchron
Hanna	DE0358808805	24.06.2021	2021001359	21-005693RP	Brunsteinleitung	Gebärmutterreinigung	Endometritis	Cyclosynchron
Christa	DE0358808796	01.09.2021	2021001979	21-005693RP	Brunsteinleitung	Gebärmutterreinigung	Endometritis	Cyclosynchron
Elise	DE0356136840	11.11.2021	2021002500	21-006886RP	Brunstlosigkeit	Gebärmutterreinigung	Endometritis	Cyclosynchron
Carla	DE0361753504	14.01.2022	2022000087	22-000999RP	Brunstlosigkeit	Brunsteinleitung	persistierender Gelbkörper	Cyclosynchron
Elise	DE0356136840	14.01.2022	2022000087	22-000999RP	Brunstlosigkeit	Gebärmutterreinigung	Endometritis	Cyclosynchron
Erna	DE0360421249	14.01.2022	2022000087	22-000999RP	Brunstlosigkeit	Brunsteinleitung	persistierender Gelbkörper	Cyclosynchron
Erna	DE0360421249	14.01.2022	2022000025		Brunstlosigkeit		persistierender Gelbkörper	Cyclosynchron
Alma	DE0354635198	24.02.2022	2022000382	22-001476RP	Brunstlosigkeit	Gebärmutterreinigung	Endometritis	Cyclosynchron

CLOPROSTENOL VEYX SW™

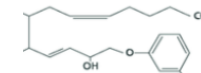
rostenol Injection, B.P. Vet)

455595

Injectable Prostaglandin Analogue for Swine. Veterinary use only.

IPTION:

tenol Veyx SW™ (cloprostenol) is a synthetic prostaglan



nL dose of the colorless solution contains:

INGREDIENTS:

2 mL of cloprostenol (as cloprostenol sodium B.P.)

RVATIVES:

r/v chlorocresol

TIONS:

tenol Veyx SW™ induces farrowing in sows and gilts. F mal when Cloprostenol Veyx SW™ is administered as



Rechnung Nr: 20477 vom 02.06.2023

Rechnung	Diagnose/Leistung/Medikament/Bemerkung	Medikamente	Leistungen
24.05.23	Kühe Bestandbetreuer Arzt: Dr. Marc Byschen		
1	Integrierte Tierärztliche Bestandbetreuung 1St.	Comptabilise	129,31
1	Fahrt im Rahmen der ITB		30,37
50 ml	Dinolitic 30ml abgegeben		96,31
50 ml	Gonavet abgegeben		111,65
Summe Leistungen inklusive angew. Medikamente 16%		185,00/Netto	25,52
Summe Medi. abgegeben		341	214,20/Netto
Gesamtbetrag Netto			367,44
+ Mehrwertsteuer 16%		(brutto 185,00/netto 159,48)	29,52
+ Mehrwertsteuer 3%		(brutto 214,20/netto 207,96)	6,24
Rechnungsgesamtbetrag in €			399,20

Bitte überweisen Sie den Rechnungsbetrag innerhalb der nächsten zwei Wochen. Rechnungsnummer und -datum bei der Zahlung bitte angeben!

COMPTABILISE

9/6.6.23

Gruppenarbeit Mindestanforderungen an die betriebliche Dokumentation

1. Welche Mindestanforderungen an die betriebliche Dokumentation habe ich bei einem Online-Händler von Wein mit eigener Lagerhaltung? Vervollständigen Sie anhand der vorliegenden Puzzlesteine das Puzzle. Welche Informationen bieten mir die unterschiedlichen Dokumentationen? Gliedern Sie die vorhandenen Dokumente in folgende Gruppen:
 1. Wareneingangsprüfung (Konformitätsprüfung)
 2. Kennzeichnung/Deklaration
 3. Warenfluss/Massenbilanz (Plausibilitätsprüfung)
 4. Rückverfolgung
 5. Vorsorge
 6. Cross Check
2. Beurteilen Sie die Vollständigkeit der Dokumentation des Saatgutzukaufs!
3. Welche Mindestanforderungen an die betriebliche Dokumentation habe ich bei der Einfuhr von Gärresten? Welche Dokumentationen anderer Rechts-und Qualitätssicherungssysteme kann ich nutzen?

Mindestanforderungen an die betriebliche Dokumentation - Übung-

Gruppenarbeit Mindestanforderungen an die betriebliche Dokumentation - Lösungen -

- › Welche Mindestanforderungen an die betriebliche Dokumentation habe ich bei einem Online-Händler von Wein mit eigener Lagerhaltung? Welche Informationen bieten mir die unterschiedlichen Dokumentationen?

Wareneingangsprüfung	Kennzeichng/ Deklaration	Massenbilanz (Plausibilität)	Rückverfolg.	Cross Check	Vorsorge	Betriebs- beschreibung
Lieferanten-Bescheinig.	Lieferschein/ Rechnung	Buchhaltung Jahresabschl.	Lieferanten- liste	Cross Check	Vorsorge- maßnahmen	Organigramm
Warenein- gangsdoku- mentation	Online-Shop	Inventuren	Sortiments-liste		Abgrenzung konv. Betriebseinheit	Gebäude- übersicht
	Produkt- kennzeich.	Beleg- sammlung (Zu-und Verk.)	Zukaufbelege			Lagerplan
	Angebotsliste		Produktkenn- zeichnung			

Mindestanforderungen an die betriebliche Dokumentation - Übung-

Gruppenarbeit Mindestanforderungen betriebliche Dokumentation - Lösungen -

2. Beurteilen Sie die Vollständigkeit der Dokumentation des Saatgutzukaufs!

Lösung: Es wurde konv. ungebeiztes Saatgut zu Vermehrungszwecken zugekauft. Es wurde vergessen eine Ausnahmegenehmigung zu stellen.

Rechnung [redacted] [redacted] 26.10.2022

Bezeichnung	Ref.	Menge	Einheit	Preis	R%	Gesamt	M%
-------------	------	-------	---------	-------	----	--------	----

LIEFERSCHEIN [redacted]

Auftrag-Nr.: 22201390 Kunden-Bestell-Nr.:
Lieferbedingungen: Kunden-Auftr-Nr.: Vermehrung WW

Lieferung an: 0 /

Winterweizen Asory E Aus Ungebeizt 400Kg BB		1.600	KG	90,00		1.440,00	3,0
Verpackungen Paletten Euro		2	ST	20,00		40,00	17,0

KONTROLL
17. NOV. 2023
LÖ
Brosch

ZAHLUNGSBEDINGUNGEN : Verrechnung bei Endabrechnung	Nettobetrag	EUR	1.480,00
	17,0 % MwSt	EUR	6,80
	3,0 % MwSt	EUR	43,20
	Bruttobetrag	EUR	1.530,00

Comptabilité le
23 MARS 2023

A.A. 12.22

Der Versand erfolgt auf Risiko des Empfängers. Die Rechnung ist zahlbar bei Fälligkeit. Bei Zahlungsverzug werden Ihnen die gesetzlichen Verzugszinsen berechnet. Eventuelle Beanstandungen müssen innerhalb von 8 Tagen nach Erhalt der Ware eingereicht werden.

Gruppenarbeit Mindestanforderungen an die betriebliche Dokumentation - Lösungen -

- › Welche Mindestanforderungen an die betriebliche Dokumentation habe ich bei der Einfuhr von Gärresten? Welche Dokumentationen anderer Rechts- und Qualitätssicherungssysteme kann ich nutzen? (Mit * gekennzeichnet = fakultativ, wenn die Biogasanlage in die Kontrolle mit eingebunden werden kann)

Düngeverordnung	Wirtschaftsdünger-Verbringungsverordnung	Agrarförderung	Herkunfts- und Informationssystem (HI-Tier)	Erneuerbare Energien Gesetz (EEG)*	sonstige
Düngebedarfsrechnung	Lieferscheine	Kulturartenauswertung Agrar-antrag wg. Leguminosen-anteil > 20%	GV-Besatz	(Einsatzstofftagebuch)*	Lieferantenbestätigung über den VO-konformen Einsatz von Substraten und Zuschlagstoffen
Schlagbezogene Düngeaufzeichn./Ackerschlagdat.	N-Analyse Gärrest	FNN	(GV-Besatz konv. Lieferant Biogasanlage)*	(Umweltgutachten)*	GVO-Freiheitsbestätigung Lieferant
Nährstoffbilanz		GV-Besatz		(Schwermetallanalyse)*	Fibl-Liste Zuschlagstoffe
Stoffstrombilanz				(Enzyme)*	
Bodenanalysen				(Zuschlagstoffe)*	

Vorstellung der Kontrollmethoden bei der Dokumentenprüfung

1. Vollständigkeitsprüfung
2. Kennzeichnungsprüfung
3. Konformitätsprüfung
4. Indikatorenprüfung
5. Rückverfolgung
6. Plausibilitätsprüfung (Massenfluss)
7. Cross Check
8. Prüfvermerk

Vollständigkeitsprüfung

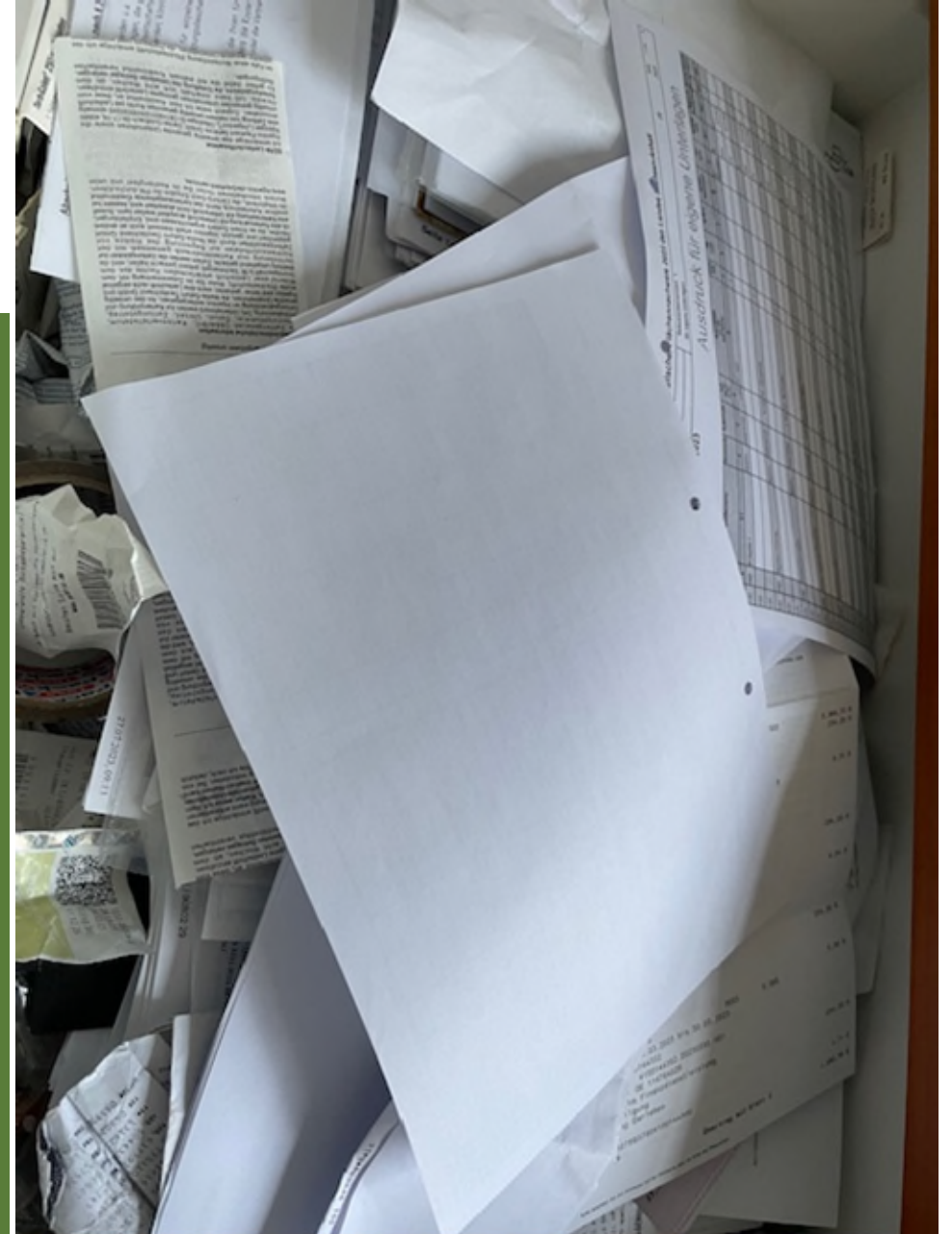
Beispiele für Vollständigkeitsprüfungen:

Vollständigkeitsprüfung Belegsammlung:

- Kontierung/Nummerierung fortlaufend
- Prüfung der vorjährigen Belegsammlg.
- Abgleich TA-Belege mit TA-Rechn.

Vollständigkeitsprüfung der Betriebsbeschreibung in der Buchhaltung:

- Hinweise auf weitere Betriebsstätten
- Subunternehmer nicht gemeldet
- Tätigkeiten nicht gemeldet
- buchhalterische Abgrenzung zum Hofladen
- buchhalterische Abgrenzung zum konv.Betrieb



Kennzeichnungsprüfung

Beispiele für Kennzeichnungsprüfungen:

- Wareneingangsprüfung
- Verkaufsdeklaration
- Kennzeichnung Online-Shop
- Kennzeichnung Verkaufsraum/Verkaufsstand
- Kennzeichnung Transportscheine z.B. bei HTK-Lieferung (Ladeadresse mit Bescheinigung identisch?)
- Produktkennzeichnung



Konformitätsprüfungen

Konformitätsprüfungen werden bei Betriebsmittelzuleufen angewandt, um die Konformität der eingesetzten Betriebsmittel zu überprüfen. Zur Sicherstellung der Konformität können folgende Dokumentationen eingesetzt werden:

- EU-VO 2021/1165 Anhänge I-VI
- Fibl-Betriebsmittelliste
- Produktdatenblätter
- Sicherheitsdatenblätter
- Produktkennzeichnung

Beispiel: Zukauf eines Desinfektionsmittels zur Bekämpfung von Kokzidien bei Kälbern
(Chlorkresol-haltige Desinfektionsmittel sind nur mit Empfehlung des Tierarztes und Genehmigung der zuständigen Behörde zulässig!)

Flüssiges Desinfektionsmittel gegen Dauerformen von ausgeschiedenen Endoparasiten.

Inhalt

Zusammensetzung: 25% 4-Chlor-M-Kresol, 5% organische Säuren

Wissenschaftliche Hintergrunddaten (CliniPharm Wirkstoffdaten)

- o Chlorkresol

Eigenschaften

Neopredisan 135-1 ist ein Breitbanddesinfektionsmittel zur Bekämpfung von Dauerstadien von wirtschaftlich bedeutenden Endo- und Ektoparasiten. Es ist bakterizid, fungizid und viruzid. Neopredisan 135-1 weist eine hohe Eiweißbelastbarkeit auf und ist auch bei niedrigen Temperaturen gut wirksam. Der Wirkstoff (90%) abbaubar nach OECD-Test-guideline 301C.

Anwendungsmöglichkeiten

Neopredisan 135-1 ist wirksam gegen Kokzidien-Oozysten, Wurmeier (z.B. Eier von Ascaris suum), Cryptosporidien, Tuberkulose, Clostridien, Bakterien, Vogelmilben.

Anwendung / Gebrauch

- Gegen Kokzidien 3% während 4 Stunden*
- Gegen Wurmeier 2% während 2 Stunden*
- Gegen Cryptosporidien 3% während 1 Stunde
- Gegen Tuberkulose 4% während 3 Stunden oder 6% während 2 Stunden
- Gegen Clostridien 4% während 1 Stunde
- Gegen Bakterien, Viren und Pilze 1% während 2 Stunden
- Gegen alle Stadien der Vogelmilben 3% während 1 Stunde



Indikatorenprüfung

Beispiel für eine Indikatorenprüfung:

Tierwohlindikatoren: (FEQ, Harnstoffwerte, Zellzahlen)

Tierwohl-Indikatoren

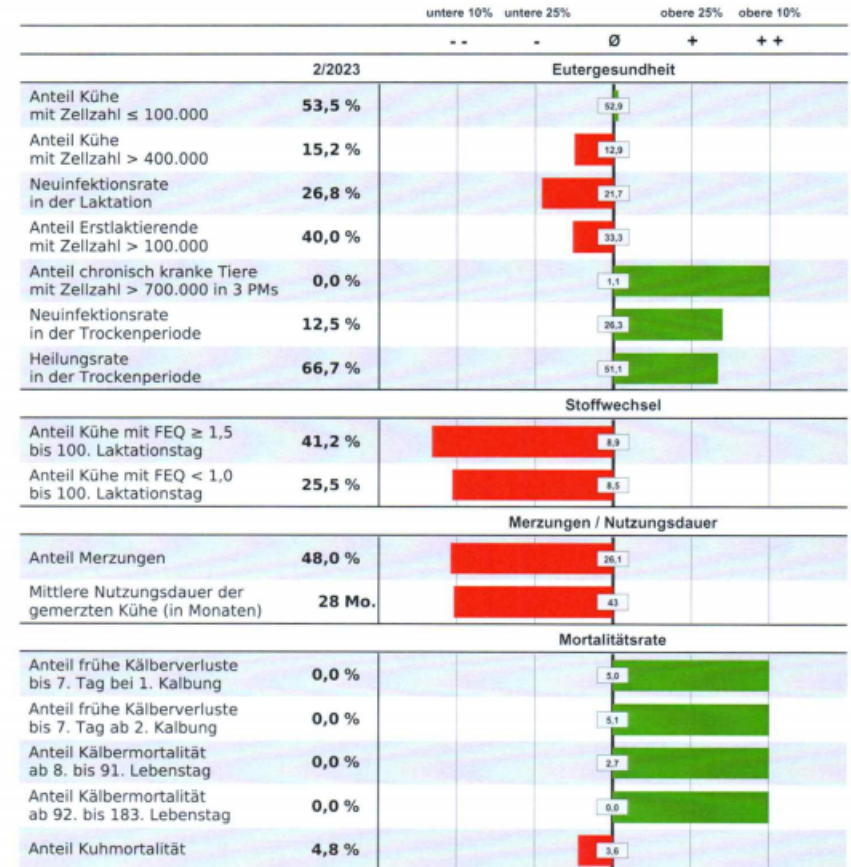


Horizontaler Betriebsvergleich

Im horizontalen Vergleich werden Ihre Ergebnisse jeweils mit den erfolgreicherem/weniger erfolgreichen 25% (+/-) und 10% (+/--) der Betriebe verglichen.

Für Ihre betriebliche Eigenkontrolle nach § 11 Absatz 8 des TSchG.

MLP 2086905 Zwerweg 57 Herdenrasse: FL ZW: 3105
 Betriebsgemeinschaft Ulmenhof 75378 Bad Herdengröße: 22 Stuttgart, den 17.07.2023



Kuhwohl sichtbar gemacht - eine Serviceleistung Ihres



Rückverfolgung

Die Durchführung einer Rückverfolgungsprüfung ist in der VO EU 2021/771 Art. 1 geregelt.

Bei der Rückverfolgung erfolgt eine risiko-basierte Auswahl der Erzeugnisse und Zeiträume. Sie erstreckt sich auf folgende Elemente:

- Lieferschein mit Name und Anschrift des Lieferanten
- Lieferschein mit Name und Anschrift des Empfängers
- Verpackung/Etikett des gelieferten Erzeugnisses
- das Zertifikat des Lieferanten
- Kennzeichnung der Partie bzw. des Loses

Beispiel für eine einfache Rückverfolgung: Herkunft Bio-Olivenöl. Die Rückverfolgung ist hier nicht voll wirksam.

Hinweis: Die Rückverfolgung wird in einer separaten Übung vertieft geübt.

Lieferschein

Absender
[Redacted]
ohne Adresse, Firmierung unvollständig

Empfänger
[Redacted]
ohne Adresse, Firmierung unvollständig

Nr. _____
Datum 22.3.23
Ort _____
Bestellung _____
Bestell-Nr. _____
vom _____
Vermerk _____

Sie erhalten frei unfrei per _____
 Boten Fracht Post Paketdienst _____
 Bahn Spedition Express Lieferschein mitgegeben

Lieferschein

<u>56le</u>	<u>Olivenöl Bio</u>	<u>8,20€/L</u>
	DE-Code fehlend	
<input type="checkbox"/>	Partiekennzeichnung unvollständig	<input type="checkbox"/>

Zertifikat fehlt

...aber Wareneingangsprüfung durchgeführt!?!

Bio Öl!
22.03.23
A.S.

Die gelieferte Ware bleibt bis zur vollständigen Bezahlung Eigentum des Lieferanten

Rückverfolgung – Beispiel –

Rückverfolgung mit dem Herkunfts-und Informationssystem Tier (HI-Tier):

1. Einzeltieridentifikation
2. Einzeltierverfolgung
3. Bestandesentwicklung
4. Herkunft Rind
5. Verkauf Rind (ggfs. Einbindung Sub.Metzger)
6. Verendungen/Tötungen

Einzeltierverfolgung

Ohrmarke : (10-15stellig) ?
 Anzeige : mit Name und Adresse ? (gewünschte Anzeigeform anklicken)
 mit BVD-Betriebsstatus ?
 ? [Hinweise zum Download](#)
 sowie ...

Lebenslauf DE 08 930 32022 (anonym, für Betrieb 082151110011) - Geburtsdatum: 10.11.2012, Rasse:FL, Geschlecht:W

Meldung	Datum	Betrieb	Anzeige	Schwere / Hinweis	Tage	Alter	Status ?
GEBURT	10.11.2012	08 215 111 0011	EIG	0(OK) Korrekte Entstehung.	--	--	0(NEW)
ABGANG	16.03.2023	08 215 111 0011	EIG	0(OK) Korrektes Verlassen des Betriebs	3778	124 Mon. 6 Tg.	0(NEW)
ZUGANG	16.03.2023	08 421 000 0019	NB	0(OK) Korrekte Ab- und Zugangsfolge.	0	124 Mon. 6 Tg.	9(CON)
SCHLACHTUN	16.03.2023	DE/BW	END	0(OK) Korrektes Ende	0	124 Mon. 6 Tg.	0(NEW)

Für Landwirte und sonstige Meldepflichtige steht die Einzeltierverfolgung nur in der eingeschränkten Form als anonymes Lebenslauf zur Verfügung, siehe [Hilfetext](#).

Es gibt **1 Hinweis**, **1 Erfolgsmeldung**:
 1 Meldungen zum Lebenslauf (anonym) im Kompetenzbereich
 Alter des Tieres: 124 Mon. 6 Tg., geboren 10.11.2012, geschlachtet am 16.03.2023

Gesundheitsstatus ? Status-Datum letzte Unters. ? letzte Impfung Impfstatus ?

BHV1	N	01.07.2022	01.07.2022	OHN
BVD	N10	11.11.2012	11.11.2012	OHN
BTV-4				OHN

DE 08 930 32022

Ohrmarke	Ohrmarke (Alpha)	Geb.datum	Ge-schl.	Rasse	Mutter (Alpha)	Zugang		Vorbesitzer	Abgang		Übernehmer	Bemerkung	GVE
						Datum	Art		Datum	Art			
DE 08 180 97242		13.11.2021	M	FL	DE 08 170 64725	06.03.2022	ZU	08 236 033 0011					0,631
DE 08 928 42262		11.02.2011	W	FL	DE 08 923 42227	11.02.2011	GE						1,000
DE 08 929 33238		13.07.2012	W	FL	DE 08 923 42231	13.07.2012	GE						1,000
DE 08 930 32022		10.11.2012	W	FL	DE 08 927 48498	10.11.2012	GE		16.03.2023	AB	08 421 000 0019		0,260
DE 08 930 32026		30.01.2013	W	FL	DE 08 915 06772	30.01.2013	GE						1,000
DE 08 930 99514		17.10.2013	W	FL	DE 08 916 63292	17.10.2013	GE						1,000
DE 08 931 90841		04.04.2014	M	FL	DE 08 923 42231	04.04.2014	GE						1,000
DE 08 931 90854		14.02.2015	W	FL	DE 08 923 42214	14.02.2015	GE						1,000
DE 08 931 90858		17.03.2015	W	FL	DE 08 923 42231	17.03.2015	GE						1,000
DE 08 933 22014		21.12.2015	W	FL	DE 08 913 12768	21.12.2015	GE						1,000
DE 08 933 22015		06.01.2016	W	FL	DE 08 923 42214	06.01.2016	GE						1,000
DE 08 934 09084		06.12.2016	W	FL	DE 08 913 12768	06.12.2016	GE						1,000
DE 08 934 09085		02.01.2017	W	FL	DE 08 928 42265	02.01.2017	GE						1,000
DE 08 935 79141		22.01.2018	W	FL	DE 08 933 22014	22.01.2018	GE						1,000
DE 08 935 79142		28.01.2018	W	FL	DE 08 928 42265	28.01.2018	GE						1,000
DE 08 935 79156		05.12.2018	W	FL	DE 08 930 32026	05.12.2018	GE						1,000
DE 08 936 64181		14.01.2019	W	FL	DE 08 934 09084	14.01.2019	GE						1,000
DE 08 936 64185		20.02.2019	W	FL	DE 08 923 42231	20.02.2019	GE						1,000
DE 08 937 41593		30.01.2020	W	FL	DE 08 935 79142	30.01.2020	GE						1,000
DE 08 937 41594		16.03.2020	W	FL	DE 08 936 64181	16.03.2020	GE						1,000
DE 08 938 40778		23.07.2021	M	FL	DE 08 923 42227	23.07.2021	GE		11.11.2023	AB	07 334 024 0464		0,669
DE 08 938 40779		23.07.2021	W	FL	DE 08 923 42227	23.07.2021	GE		24.11.2023	AB			0,705
DE 08 938 91337		23.01.2022	W	FL	DE 08 930 32026	23.01.2022	GE						0,600
DE 08 938 91339		25.02.2022	W	FL	DE 08 934 09084	25.02.2022	GE						0,600
DE 08 939 34003		23.04.2022	M	FL	DE 08 936 64185	23.04.2022	GE		22.09.2023	AB	08 215 097 0048		0,467

Rückverfolgung – Beispiel –

Wareneingangskontrolle

Beispiel für eine chargenbezogene Wareneingangs- und Verarbeitungs- dokumentation der Zutat Bio-Fruktzubereitung für die Herstellung von Bio-Joghurt in einer Hofmolkerei, die auch eine Rückverfolgung zulässt:

Datum	Ware	Lieferant	Verpackung	Charge	MHD	Qualität / ggf. Temperatur	Reklamation	Unterschrift	Bio
14.9.	Yo-Mix 40l	Jürgensen	Zentel	44144822	6.12.24	/	/	Frasc	
27.9	frucht ab anwald	Leyenwald	close	2304101734	5-24	-	-	Mann	✓
27.9	" pfirsich-n	"	"	2304102220	6-24	-	-	Mann	✓
27.9	" johann	"	"	2304103375	9-24	-	-	Mann	✓
27.9	" apfel k	"	"	2304101732	5-24	-	-	Mann	✓
27.9	" Erdbeer	"	"	2304103375	9-24	-	-	Mann	✓
27.9	" hmb	"	"	2304101202	3-24	-	-	Mann	✓
27.9	" zitrone	"	"	2304102223	6-24	-	-	Mann	✓
27.9	" banane	"	"	2304103708	9-24	-	-	Mann	✓
27.9	" aprik	"	"	2304102827	8.24	-	-	Mann	✓

Plausibilitätsprüfung Massenbilanz

Die Durchführung einer Massenbilanz ist in der EU VO 2021/771 Art. 1 (5) a-i geregelt. Sie dient der Plausibilisierung von Zu- und Verkäufen und ist risikoorientiert durchzuführen.

Die Massenbilanz gliedert sich grundsätzlich in:

- Inventur zu Beginn des betrachteten Zeitraumes
- + Zukauf Erzeugnis
- Verkauf Erzeugnis
- Lagerverluste/Schwund/Verarbeitungsverluste
- Inventur zum Ende es betrachteten Zeitraumes

Der rechnerische Bestand sollte idealerweise zum physischen Bestand passen.

Beispiel Warenfluss eines Weines: Bio Pinot Grigio, Jahrgang 2020

Lieferant: xxx, IT-Bio-006

Zeitraum: 01.01.2022 – 30.11.2022 (Kontrolltermin)

Verwendetes Warenwirtschaftssystem: OrgaMax

Anfangsbestand 03.01.2022: 104 Flaschen

+ Zukauf im Kontrollzeitraum: 03.03.2022: 80 Flaschen

+ Zukauf im Kontrollzeitraum: 06.07.2022: 80 Flaschen

+ Zukauf im Kontrollzeitraum: 11.11.2022: 100 Flaschen

- Verkäufe lt. Warenwirtschaftssystem: 288 Flaschen
(Einzelverkäufe im Warenwirtschaftssystem ausgewiesen, und stichprobenhaft geprüft)

- Verköstigung Messe: 20 Flaschen

- Probepakete: 5 Flaschen

- Physischer Bestand 30.12.2022: 49 (Eigenzählung im Lager)

Erwarteter Bestand: 51

Saldo: - 2 Flaschen (Eigenentnahme)

Ergebnis: Warenfluss plausibel

Plausibilitätsprüfung Massenbilanz – Beispiel -

Beispiele für eine Massenbilanz aus der landwirtschaftlichen Praxis:

1. Massenbilanz Bio-Milch

2. Massenbilanz Bio-Weizen

Hinweis: Der Massenfluss wird im Rahmen einer Übungseinheit vertieft geübt!



Beispiel Massenbilanz Bio-Milch

Zeitraum: 01.01.2022-31.12.2022

Durchschnittlicher Bestand im Kontrollzeitraum: 62 Kühe, Rasse: Fleckvieh
Quelle: HI-Tier/Altersstatistik kurz; LKV-Jahresauswertung

Verkäufe Bio-Milch im Kontrollzeitraum an die Molkerei Schrozberg: 322.400 kg
Quelle: Milchgeld-Abrechnung 12/2022 kumulierte Jahresaufstellung (meistens unten links)

Kälberaufzucht weibliche Kälber (Vollaufzucht): 23 x 700 kg= 16.100 kg

Kälberaufzucht männliche Kälber (4 Wochen): 30 x 240 kg= 7.200 kg

Kälberaufzucht Ammenkälber (Vollaufzucht): 7x1100 kg= 7.700 kg

Eigenbedarf durch Großfamilie: 1440 kg

Gesamterzeugung Bio-Milch: 353.400 kg

Durchschnittsleistung: 5700 kg/Kuh/Jahr

Plausibilisierung mit LKV-Jahresauswertung: lt. LKV 5870 kg/Kuh/Jahr

Bewertung: Plausibel!

Beispiel Massenbilanz Bio-Weizen (Winterweizen)

Zeitraum: Ernte 2023

Anbaufläche im Kontrollzeitraum 12,5 ha, davon 1 ha anerkannte Umstellungsfläche

Quelle: Auswertung Kulturflächenverhältniss FNN (Fiona), Schlagliste

Verkäufe an ZG-Raiffeisen: 2 Züge mit durchschnittlich 26,1 to Bioweizen/Zug= 52,2 to Bio-Weizen; keine U-Verkäufe!

Ertragsleistung Bio-Weizen: 45,4 dt/ha

Quelle: Transportscheine, Wiegescheine, Gutschriften

Lagerbestand nach Sichtbonitur im Flachlager: ca.3500 kg U-Weizen (für Saatgut)= ca.35 dt/ha Ertragsleistung U-Weizen

Bewertung: Der U-Weizen sollte eigentlich einen höheren Ertrag haben wie der A-Weizen. Schätzungenauigkeit im Lager. Plausibel!

Nutzung von Warenwirtschaften für die Rückverfolgung und Massenbilanz

Was ist eine Warenwirtschaft?

Die Warenwirtschaft umfasst die ganzheitliche Verwaltung und Steuerung von Warenflüssen und betriebswirtschaftlichen Prozessen in einem Unternehmen.

Was kann eine Warenwirtschaft?

Eine Warenwirtschaft ermöglicht die präzise Rückverfolgung und die Massenbilanzierung von Produkten entlang der gesamten Lieferkette.

Was sind die Schwächen einer Warenwirtschaft für die Öko-Kontrolle?

- Komplex, selbst Mitarbeiter verstehen sie häufig nur unvollständig
- intransparent für den Außenstehenden
- häufig geringe Anpassungsfähigkeit: entweder geht nur Rückverfolgung, oder nur Massenfluss.
- Datenvalidität

Worauf muss der Prüfer im wesentlichen achten?

- Kontrollzeitraum
- Artikelliste und in die Berechnung eingehende Art.Nr.prüfen
- Datenvalidität prüfen
- Inventuren prüfen

Beispiele für Warenwirtschaftssysteme in der Bio-Branche

SAP (nur große Verarbeitungsbetriebe)

Bio-Office

Bio-Deliver

Orgamax

PC-Gärtner (Planungs- und Fakturierungssoftware)

Lexware-Anwendungen (Fakturierungssoftware: für Massenbilanzen geeignet)

|

Cross Check

Der Cross Check dient der betriebsübergreifenden Plausibilisierung.

Folgende Fragestellungen können mit einem Cross Check bearbeitet werden:

1. Wurde der vorliegende Beleg beim Abnehmer tatsächlich verbucht?
2. Kann der Status der Ware bestätigt werden?
3. Gab es weitere Lieferungen im Zeitraum?

Bei Betrugsverdacht können Cross Checks gezielt zum „Einkreisen“ des Verdachtsbetriebes (z.B. einer Eierpackstelle) genutzt werden. Hierzu werden z.B. anhand der Kreditorenliste (Lieferantenliste) für einen bestimmten Zeitraum gezielt Cross Checks bei den Lieferanten ausgelöst und anschließend mit dem Warenwirtschaftssystem des Empfängers abgeglichen.

Kundennr.: **Cross-Check – Anfrage** CC-Nr.: 022-

Bitte überprüfen Sie die angegebene/n Lieferung/en bzw. den Sachverhalt.

Daten wurden erfasst bei Unternehmen:	Cross-Check-Anfrage bezieht sich auf:
Name/Firma:	Name/Firma:
Strasse:	Strasse:
PLZ, Ort:	PLZ, Ort:
Das Unternehmen ist: <input type="checkbox"/> Lieferant <input type="checkbox"/> Empfänger der unten genannten Sendung/en	Kontrollstelle/Code-Nr.:

Zu prüfender Sachverhalt: Angaben siehe Beleg in der Anlage, Anlage:
 Details zum Sachverhalt / genaue Angaben zum Produkt:

Produktbezeichnung:

Menge:

Belegdatum:

Belegart: Lieferschein Rechnung Sonstiges:

Bitte prüfen Sie auch, ob im Lieferzeitraum von bis weitere Lieferungen des genannten Produktes stattfanden. Wenn ja, bitte Lieferdaten und Mengen mitteilen.

Die Kontrollgesellschaft Ökologischer Landbau mbH bittet um:

Routineprüfung / nur bei Abweichung Rückmeldung erforderlich
 Routineprüfung / Rückmeldung erbeten
 zeitnahe Belegprüfung / dringende Rückmeldung erbeten (begründeter Zweifel), weil:

_____ Datum, Unterschrift Kontrollgesellschaft

Ergebnis der Überprüfung:

Die Angaben können bestätigt werden / keine Verdachtsmomente.
 Die Angaben können nicht bestätigt werden / Anerkennungsstatus fraglich. Anlage:
 Es gab im genannten Zeitraum weitere Lieferungen des genannten Produktes. Anlage:

Mitteilung:

_____ Datum, Unterschrift angefragte Kontrollstelle

Prüfvermerk

Originaldokumente werden mit einem Prüfvermerk versehen



Nutzung von Dokumentationen aus anderen Rechts- und QM-Bereichen – Beispiele -

KAT	IFS	HACCP	Zolldokumentation	Herkunfts- und Informationssystem Tier (HI-Tier)	Agrarportal	Düngerecht	EEG
Datenbank Bio- Eier	Produktbeanstandungen	Fließdiagramme	Kellerbuch Wein	Datenbank Rind	FNN	Düngebedarfsrechnung	Einsatzstofftagebuch
Datenbank Bio-Junghennen	Fließdiagramme, Prozessbeschreibungen	Reinigungsdokumentation	Röstbuch Kaffee	Datenbank SchaZi Seit 01.08.23	Luftbilder	Schlagbezogene Düngedokumentation	Umweltgutachten
Datenbank Bio-Futter	Vorsorgemaßnahmen	Produktionsprotokolle	Branntbuch Branntwein	Stichtagsmeldung Schwein	Digitale Flächenmessungen	Bodenanalysen	Gärrest-Analysen
Stall- und Auslaufdaten	Arbeitsanweisungen	Arbeitsanweisungen	Steuerlager Alkohol	Rinder-mortalität	Kulturauswertung	WdüngV-Lieferscheine	Dokumentation Zuschlagstoffe
Tierwohlerhebungen	Organigramm	Organigramm		Antibiotika-Datenbank		Analysen Wirtschaftsdünger	
	Gebäudepläne	Gebäudepläne					
	Reinigungsdokumentation	Schädlingsmonitoring					
	Schädlingsmonitoring						

Stärken und Schwächen der betrieblichen Dokumentation am Beispiel der Buchhaltung

Belegsammlung	Kassenbuch	Kontoauszüge	Ertrags-und Aufwandskonten	Jahresabschluss GuV-Rechnung	Inventuren
Kontiert, nummeriert	Wenig Bewegungen	Vollständigkeit	Vollständigkeit	Vollständigkeit	Wahrheitsgehalt
unkontiert	Geringe Relevanz	Verschweigen von Konten	Pauschalierung (geringe Aktualität)	Aktualität	Vollständigkeit
Kreditorenablage	Spontan-und Notkäufe	Sammelbuchungen	Optierend (hohe Aktualität)		
papierlos			Hoher Informationsgehalt	Hoher Informationsgehalt	
Für Kontrolle vorbereitet					
Haufenablage					



Q & A

Klärung offener Fragen

Disclaimer

Die enthaltenen Schulungsinhalte sind im Rahmen der Maßnahme „Lehrgang Öko-Kontrolle“ erstellt worden. Diese Materialien wurden 2024 und 2025 genutzt, die letzte Aktualisierung fand im September 2025 statt.

Die Präsentationen sind Anschauungsexemplare und dürfen in dieser Form nicht für eigene Schulungen verwendet werden.

Im Auftrag des BMLEH und der BLE hat ein Konsortium diese Schulungsinhalte entwickelt und 13 Schulungen durchgeführt. Das Konsortium bestand aus:





Vielen Dank.

Foto: Ecocert

2024/25

Die Lehrgänge Öko-Kontrolle sind Teil des Bundesprogramms Ökologischer Landbau (BÖL) – initiiert und finanziert durch das Bundesministerium für Landwirtschaft, Ernährung und Heimat (BMELH).