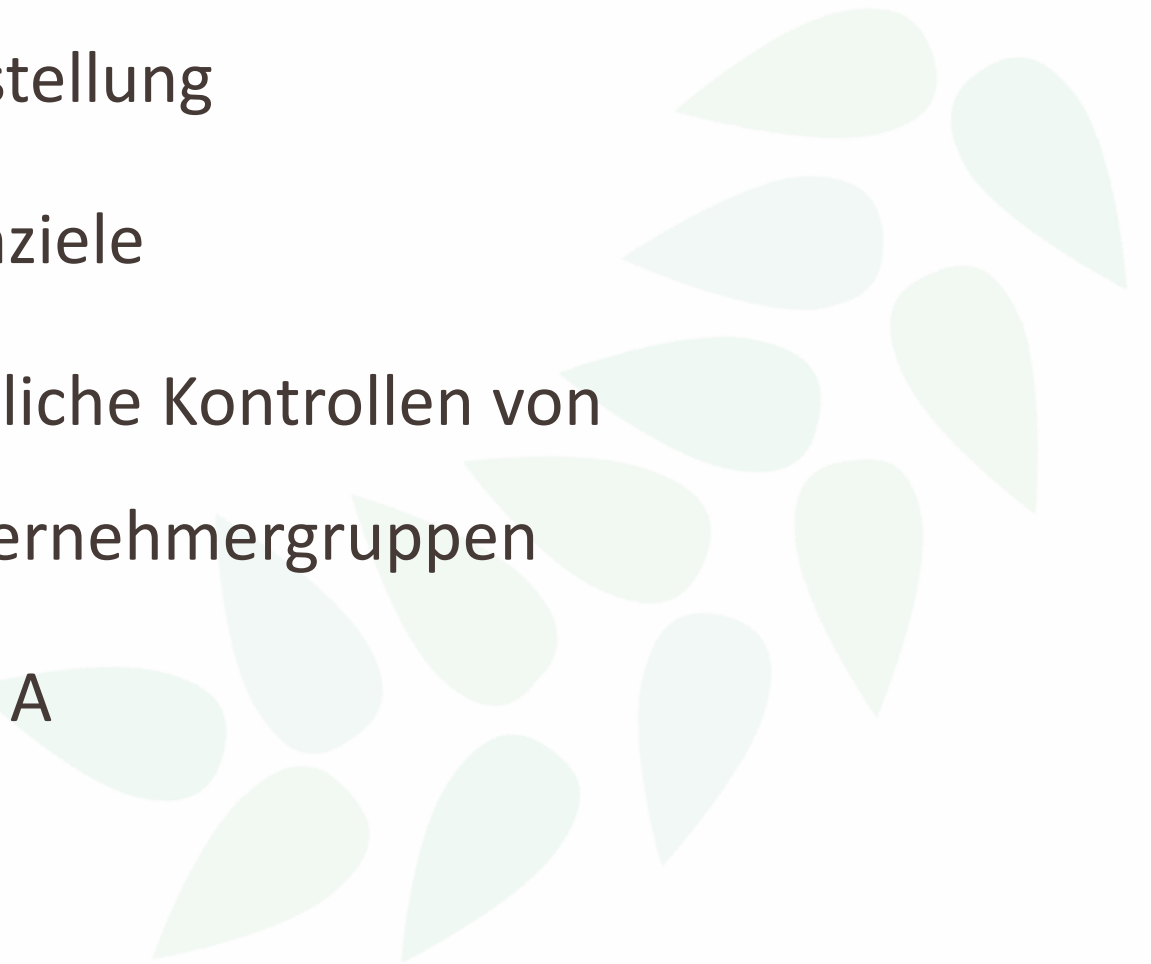




HERZLICH WILLKOMMEN!

# Spez. Anforderungen an die amtlichen Kontrollen von Unternehmergruppen

# AGENDA

1. Vorstellung
  2. Lernziele
  3. Amtliche Kontrollen von  
Unternehmergruppen
  4. Q & A
- 

# ZIELE DER SCHULUNG

- › Sie kennen die Grundlagen der spezifischen Anforderungen an amtliche Kontrollen von Unternehmergruppen gemäß Artikel 2 der Verordnung (EU) 2021/771 und wissen, dass diese für Deutschland nicht relevant sind.

# Unternehmergruppen



# Unternehmergruppen

Zusammenschluss von landwirtschaftlichen  
Kleinstbetrieben, die gemeinsam die produzierte  
Bioware vermarkten

**Kaffee**

**Kakao**

Honig

Zucker

Baumwolle

Kokosnüsse

Ananas

Bananen

Reis

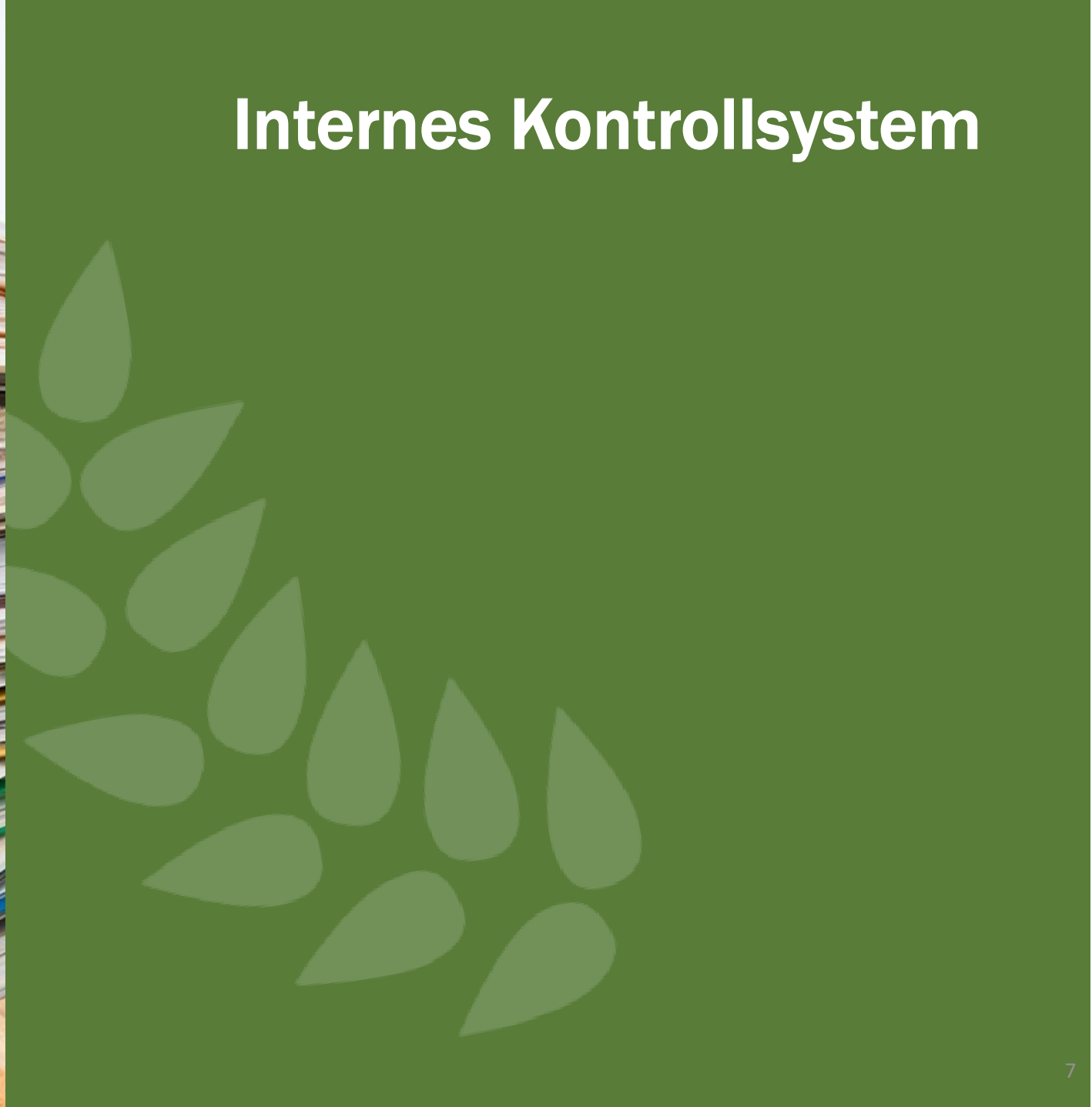
Mangos

Soja

# Unternehmergruppen – was ist das?

- › Gruppe von landwirtschaftlichen Kleinstbetrieben
- › Benötigen eine Rechtspersönlichkeit (Kooperative, Verein, Genossenschaft)
- › Voll umgestellt auf ökologischen Landbau
- › **Kleiner 5 ha** landwirtschaftliche Nutzfläche oder **weniger als 25.000 € Umsatz** mit Bioprodukten
- › **Max. 2000 Mitglieder** in einer Unternehmergruppe
- › Gemeinsame Vermarktung
- › Betriebe sind in der **gleichen Region ansässig** (mindestens im gleichen Land)

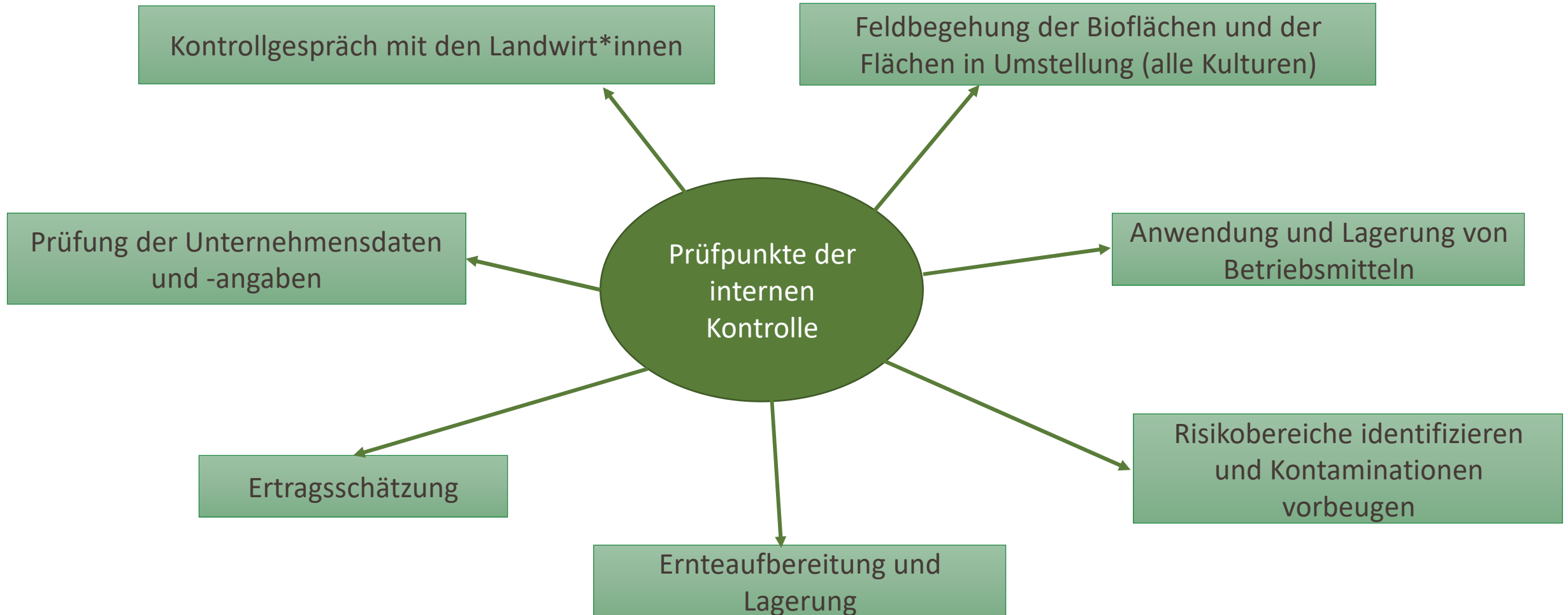
# Internes Kontrollsystem



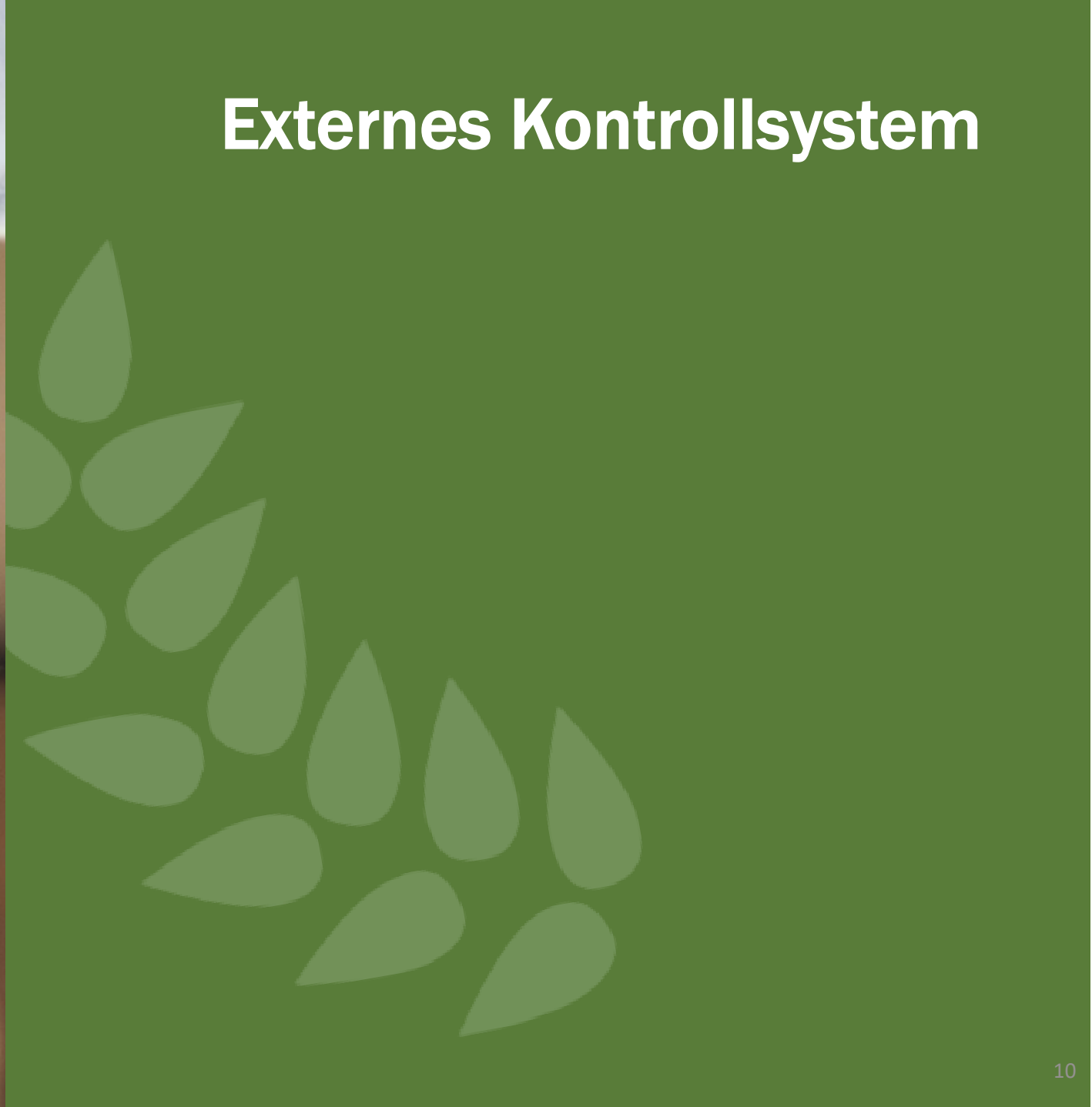
# Internes Kontrollsystem

- › Internes Kontrollsystem (IKS) muss etabliert sein
- › IKS Verwalter und interne Inspektoren
- › 100% der Mitglieder einer Unternehmergruppe müssen vom internen Kontrollsystem jährlich kontrolliert werden
- › Jährliche Schulung der internen Inspektoren und Mitglieder
- › Warenflusskontrolle
- › Dokumentation

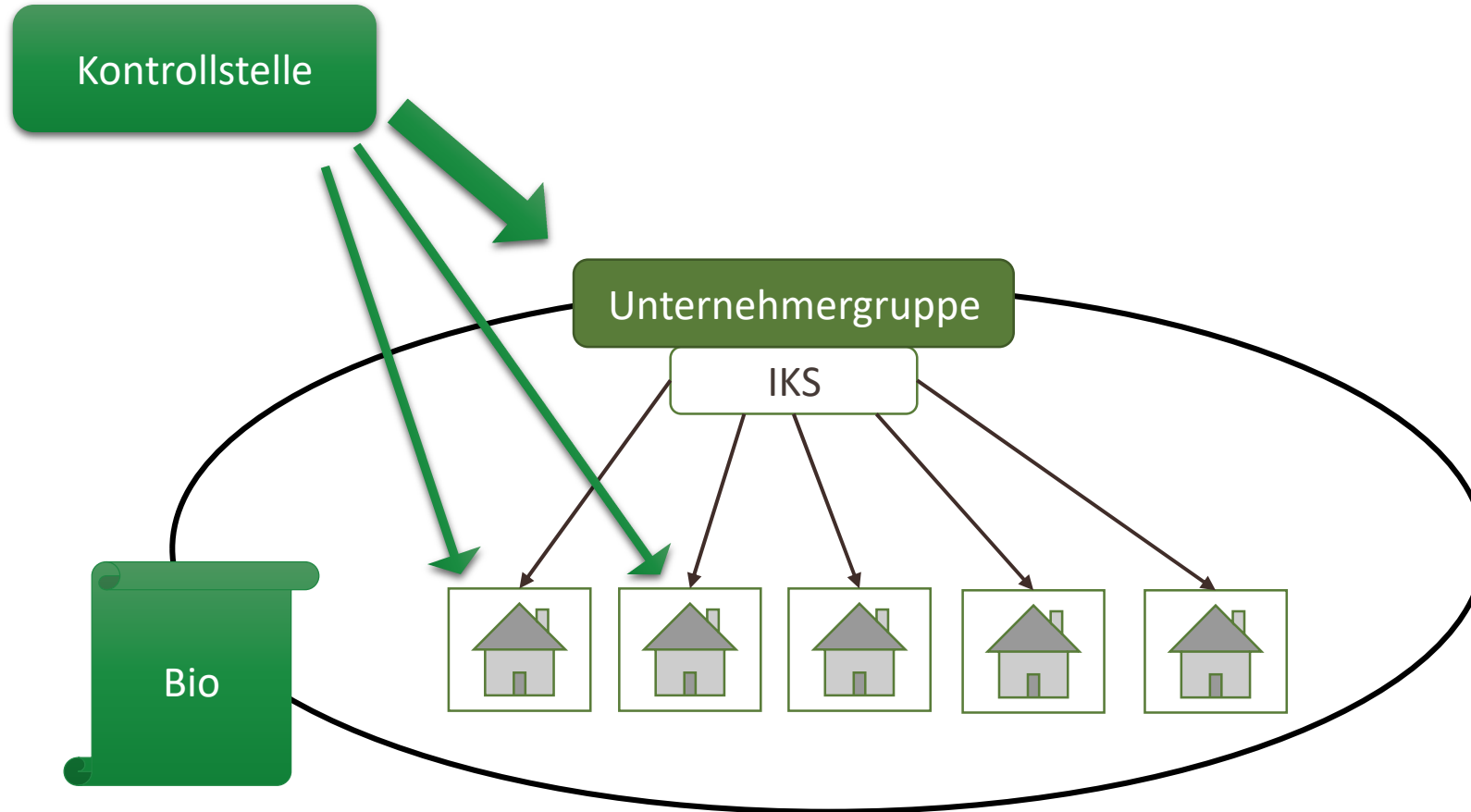
# Internes Kontrollsystem



# Externes Kontrollsystem



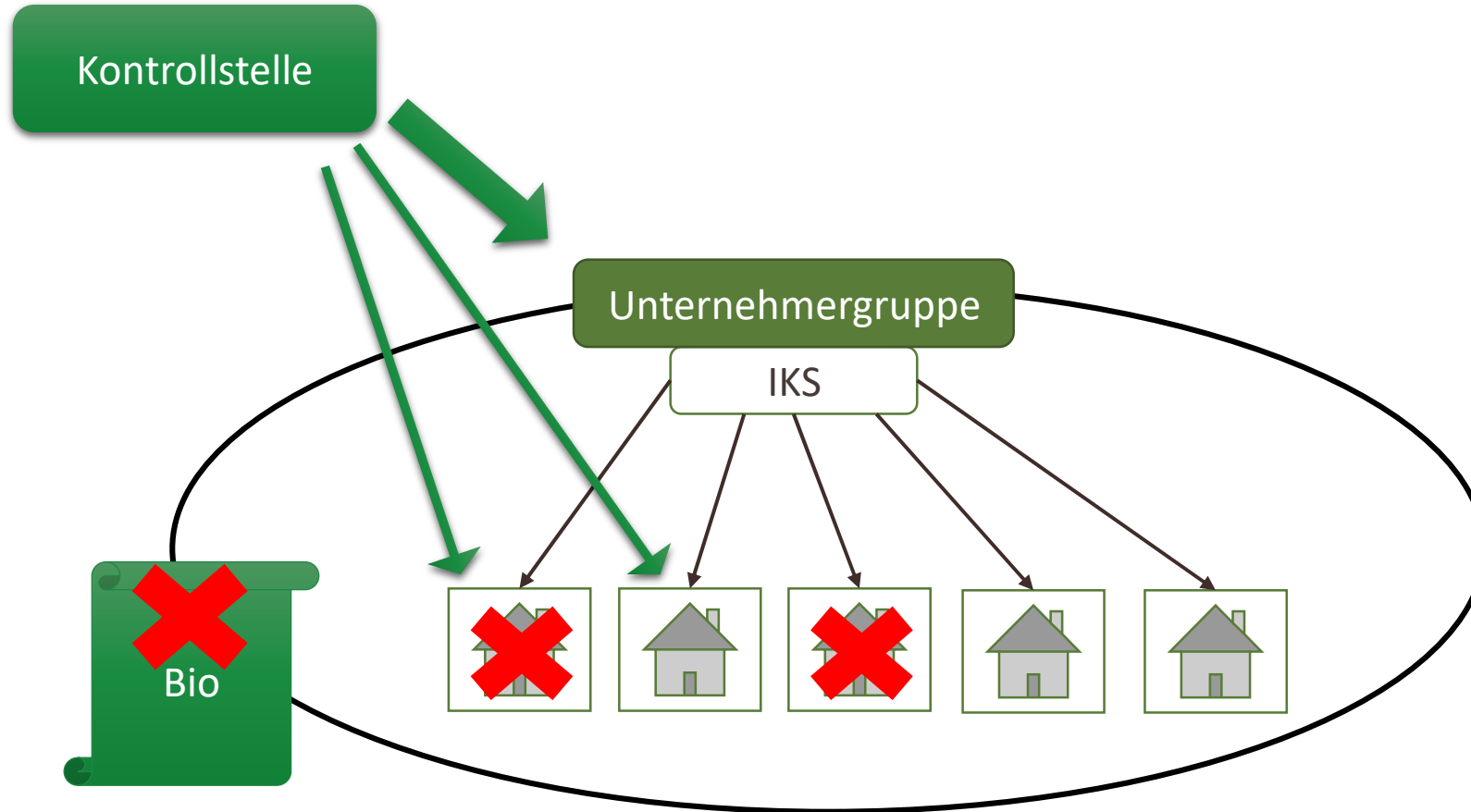
# Aufbau des externen Kontrollsystems



# Externes Kontrollsystem durch Kontrollstelle

- › Einmal im Jahr muss die Unternehmergruppe vor Ort kontrolliert werden
- › Mind. 5% (nicht weniger als 10 Personen) der Mitglieder bekommen eine Nachkontrolle durch die Kontrollstelle
- › Bei mind. 2% der Mitglieder muss eine Probe gezogen werden
- › Verarbeitungs- und Lagerräume werden kontrolliert

# Zertifizierung durch externes Kontrollsystem



# Anwendung in Deutschland

- › Großer Aufwand und hohes Risiko
- › Sehr teuer (internes und externes Kontrollsystem)
- › LÖK und Kontrollstellen sind sich einig: Kein Bedarf, nicht relevant und keine Umsetzung in Deutschland





Foto: Eucerin

Q & A

Klärung offener Fragen

# Disclaimer

Die enthaltenen Schulungsinhalte sind im Rahmen der Maßnahme „Lehrgang Öko-Kontrolle“ erstellt worden. Diese Materialien wurden 2024 und 2025 genutzt, die letzte Aktualisierung fand im September 2025 statt.

Die Präsentationen sind Anschauungsexemplare und dürfen in dieser Form nicht für eigene Schulungen verwendet werden.

Im Auftrag des BMLEH und der BLE hat ein Konsortium diese Schulungsinhalte entwickelt und 13 Schulungen durchgeführt. Das Konsortium bestand aus:





# Vielen Dank.

Foto: Ecocert

2024/25

Die Lehrgänge Öko-Kontrolle sind Teil des Bundesprogramms Ökologischer Landbau (BÖL) – initiiert und finanziert durch das Bundesministerium für Landwirtschaft, Ernährung und Heimat (BMELH).